



**FAVARO**<sup>®</sup>  
ARCHITECTURAL SURFACES

**SUPERFICI SENZA TEMPO  
PER SPAZI TUTTI DA VIVERE  
TIMELESS SURFACES  
FOR SPACES ALL TO LIVE IN**







## Tutta la qualità delle nostre superfici sotto i vostri piedi

La massima qualità è il denominatore comune di tutti i prodotti Favaro1 ed è ciò che rende la nostra azienda leader nella produzione di masselli e lastre per pavimentazione. L'alto standard qualitativo è frutto degli investimenti che costantemente vengono realizzati nel campo della ricerca, dell'innovazione tecnologica e degli impianti produttivi. Quando previsto i prodotti del presente catalogo sono corredati dalla marcatura CE.

## The quality of our paving solutions under your feet

Superior quality is the common denominator of all Favaro1's products, characteristic which has led this company leader on the production of bricks and slabs paving solutions. The high standard quality is the result of the investments constantly made in the research, in advanced technologies and plant machinery. When required, the products illustrated in this catalogue are supplied with CE marking.

## Puntare a nuovi e straordinari obiettivi

**La nostra creatività si mette in mostra**  
Nella continua ricerca di soddisfare i nostri Clienti, Favaro1 mette a disposizione ampi spazi dedicati e presidiati da personale qualificato. Nei nostri Showrooms è possibile visionare tutta la gamma Favaro1 disponibile sul mercato e proposta con soluzione di arredo adatte ad ogni esigenza. Il nostro personale, qualificato e sempre disponibile, è un'utile guida per orientare i nostri Clienti nella scelta del prodotto giusto e della soluzione più idonea.

## Aiming to new and extraordinary objectives

**Our creativity on display**  
With the aim to satisfy our Customers, Favaro1 has opened wide spaces dedicated and assisted by our qualified staff. In our Showrooms is possible to view the Favaro1's range available on the market and proposals with furnishing solutions for every requirement. Our qualified staff, always at your disposal, is an useful guide to direct our Customers on the choice of the right product and of the most appropriate solution.



PRODOTTI CONFORMI  
ALLE NORME  
UNI EN 1338  
UNI EN 1339  
UNI EN 1340



## ecologicamente

Da sempre Favaro1 pone una particolare attenzione alle tematiche che riguardano l'ambiente e l'impatto dell'attività industriale su di esso e persegue una politica di sostenibilità attraverso azioni precise che puntano alla gestione del bilancio ambientale e alla chiusura del ciclo ecologico.

Favaro1 focuses on environmental related issues and the effects and impacts industrial processes have on the environment. This is why Favaro1 pursues a sustainability policy and implements specific actions to ensure correct management of the company's environmental balance and eco-cycle.



### Ricerca e Sviluppo

Il know-how aziendale è sempre più sensibile alla realizzazione di prodotti esclusivi con sempre più elevate prestazioni tecniche e minori azioni di manutenzione.

### Research and Development

The company aims at offering customers truly exclusive products with improved technical features and which require a minimum of maintenance



### Attenzione per l'ambiente

Favaro1 adotta una strategia volta a recuperare, bonificare e riutilizzare integralmente i materiali di scarto e l'acqua di produzione.

### Environmental awareness

Favaro1 has adopted and implemented a waste recycling program which allows for recycling waste production materials and water. The waste is treated and then reused in production.



### Consegna a km zero

Favaro1 riduce al minimo gli effetti inquinanti del trasporto su gomma, attraverso l'adozione, tra i criteri di selezione dei propri fornitori, di quello della vicinanza al sito produttivo.

### Zero km delivery

Another important strength of the company's environmental program is that of selecting material suppliers locally near our production site to reduce haulage and hence pollution.



### Sostenibilità produttiva

Favaro1 ha avviato un processo di rinnovamento del reparto produttivo attraverso significativi investimenti nell'utilizzo di macchine elettriche a basso consumo per la movimentazione interna. Inoltre l'utilizzo di fonti rinnovabili quali la produzione di energia attraverso tecnologie fotovoltaiche rende la produzione Favaro1 meno impattante.

### Sustainable production

Favaro1 has implemented an improved production process by introducing specific measures as energy saving electrically powered machines for material handling. The company also uses renewable energy sources as PV technology reducing the impact Favaro1 production has on the environment.



### Salubrità dell'ambiente

Tra gli investimenti avviati nel reparto produttivo, Favaro1 ha introdotto un innovativo sistema di filtraggio, a testimonianza della propria attenzione alla qualità dell'aria sia nei luoghi di lavoro che nell'ambiente esterno.

### A healthy environment

Favaro1 has installed an innovative filtering system to ensure improved air quality in production guaranteeing a healthy workplace and a healthy environment.

## Contenuti Contents

Quartzcoloresistem	4 -5
Linea Vip Vip Range	6 -25
Linea Anticati Antique finishes Range	26-49
Linea Masselli Bricks Range	50-63
Linea Drenante e Grigliati Erbosi Draining and Grassy Grilled Range	64-75
Linea cordonate Kerbstones Range	76-87
Linea complementi ed accessori Complements and Accessories Range	88-95



- MIGLIORAMENTO ESTETICO
- STABILITÀ DELLA PIGMENTAZIONE
- MIGLIORAMENTO DELLE PERFORMANCE TECNICHE





**Quartzcoloresistem** è l'innovativo SISTEMA produttivo messo a punto da Favaro1, che grazie alla combinazione tra mix design ottimizzati, un sistema di vibrazione unico e miglioramenti produttivi, ottenuti dal nostro reparto “ricerca e sviluppo”, ha permesso di raggiungere importanti risultati, con caratteristiche tecniche, fisiche ed estetiche di durata superiore ai competitors.

#### **MIGLIORAMENTO ESTETICO**

Con **Quartzcoloresistem**, i prodotti risultano esteticamente più allettanti, in quanto la definizione della superficie risulta più omogenea, grazie a una minor porosità e compattazione visibile dei bordi.

#### **STABILITÀ DELLA PIGMENTAZIONE:**

**Quartzcoloresistem** permette ai nostri prodotti di avere una maggior stabilità del pigmento nel tempo, mediante la miglior idratazione del legante idraulico nell'impasto stesso.

#### **MIGLIORAMENTO DELLE PERFORMANCE TECNICHE**

Grazie a un'ottimizzazione dell'utilizzo dell'acqua nel processo produttivo, si è ottenuto un notevole aumento delle performance tecniche e relativa diminuzione delle reazioni naturali. Ovvero: diminuzione considerevole dell'efflorescenza, ulteriore aumento della resistenza meccanica (rispetto allo standard produttivo, già superiore ai coefficienti richiesti da normativa CE) e all'usura.

**Quartzcoloresistem** is the innovative production SYSTEM developed by Favaro1, that by combining optimized mix design, a unique vibration system and productivity improvements, obtained by ns. department “research and development”, has achieved important results, with technical, physical and aesthetic characteristics superior to those of competitors.

#### **AESTHETIC IMPROVEMENT:**

With **Quartzcoloresistem**, the products are more aesthetically attractive, since the definition of the surface is more homogeneous, by means of a smaller porosity and compaction of the visible edges.

#### **STABILITY OF PIGMENTATION:**

**Quartzcoloresistem** enables our products to have a greater pigment stability over time, using the hydraulic binder's best hydration in the mixture itself.

#### **PERFORMANCE IMPROVEMENT TECHNIQUES**

Thanks to an optimisation of water usage in the production process, the result was a significant increase in technical performance and relative decline in natural reactions. Namely: considerable decrease in efflorescence, further increase in the mechanical strength (compared to the standard production, already exceeding coefficients required by CE law) and wear.





Continuando a porre particolare attenzione alla cura e all'estetica, Favaro1 propone Emotion, un prodotto esclusivo, dedicato agli amanti delle grandi modularità, che consente di godere degli spazi esterni sia sottoposti a sovraccarichi pesanti, sia leggeri e pedonali. Emotion ha il pregio di essere particolarmente versatile, perchè adatto sia per ampi spazi, sia per viali, marciapiedi e piccole metrature.

Favaro1 continues to focus on attention to design appeal and detail and launches emotion an exclusive product aimed at who prefers modular paving solutions. This product allows you to enjoy your outdoor spaces and it is the perfect choice for heavy and light traffic applications and pedestrian areas. Emotion is extremely versatile making it the ideal solution for paving large and small areas, driveways and pavements.

# Emotion



**Dim. mm** 215x325 / 325x325 / 435x325 / 545x325

**Spessore / Thickness mm** 50/80

**Pezzi m<sup>2</sup> / Pcs sqm** Variabile / Variable

**Kg m<sup>2</sup> sp. 50 / Kg sqm th. 50** 122

**Kg m<sup>2</sup> sp. 80 / Kg sqm th. 80** 182

**Imballo m<sup>2</sup> sp. 50**

**Packing sqm th. 50** bancale / pallet m<sup>2</sup> 10,32 - Kg 1260

**Imballo m<sup>2</sup> sp. 80**

**Packing sqm th. 80** bancale / pallet m<sup>2</sup> 6,8 - Kg 1240

**Carrabilità sp. 50**

**Suitable for vehicles th. 50**

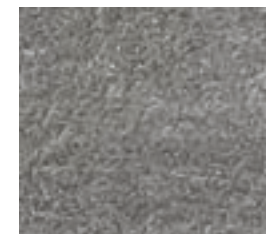


**Carrabilità sp. 80**

**Suitable for vehicles th. 80**



Grigio Carnico / Carnico Grey



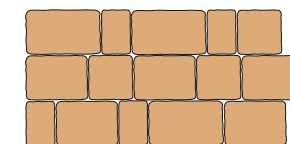
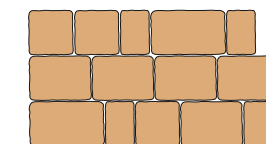
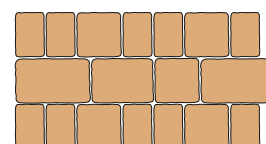
Grigio - Nero / Grey -



Terra d'Umbria

Griglia bianco / White

## Tipologie di posa Laying









Linea Vip / Vip Range

FAVARO<sup>®</sup>  
ARCHITECTURAL SURFACES

# Emotion



Linea Vip / Vip Range

# Emotion









Favaro1 presenta la nuova linea "Orizzonti", nuova pietra dalle colorazioni calde: giallo/ambra e giallo/grigio con rifinitura al quarzo e bianco perla con graniglie di marmo bianco.

Di raffinata eleganza "Orizzonti" è particolarmente adatta per pavimentare scenari esterni di grandi dimensioni, evocando immaginari esotici e romantici.

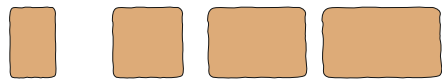
Il suo stile la rende un elemento unico a sicuro impatto estetico, grazie anche al suo sapore antico di vissuto creato dalla lavorazione di antichizzazione a cui è sottoposto.

FAVARO1 presents the new product-line "Orizzonti": new stone by the warm colors: yellow / amber and yellow / grey finishing with quartz and the color pearl white with white marble granules.

Of refined elegance "Orizzonti" is particularly suitable for paving large outdoor scenery, evoking imaginary exotic and romantic.

His style makes it a unique element in striking appearance, thanks to its ancient flavor of living created by processing antiquing to which it is subjected.

# Orizzonti



**Dim. mm** 215x325 / 325x325 / 435x325 / 545x325

**Spessore / Thickness mm** 50 / 80

**Pezzi m<sup>2</sup> / Pcs sqm** Variabile / Variable

**Kg m<sup>2</sup> sp. 50 / Kg sqm th. 50** 122

**Kg m<sup>2</sup> sp. 80 / Kg sqm th. 80** 182

**Imballo m<sup>2</sup> sp. 50**

**Packing sqm th. 50** bancale / pallet m<sup>2</sup> 10,32 - Kg 1260

**Imballo m<sup>2</sup> sp. 80**

**Packing sqm th. 80** bancale / pallet m<sup>2</sup> 6,8 - Kg 1240

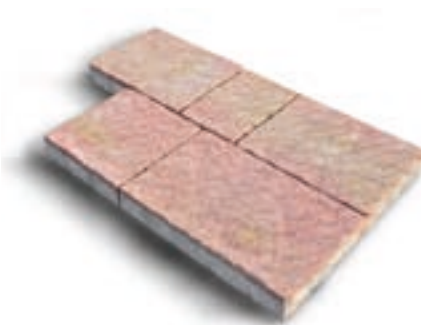
**Carrabilità sp. 50**

**Suitable for vehicles th. 50**

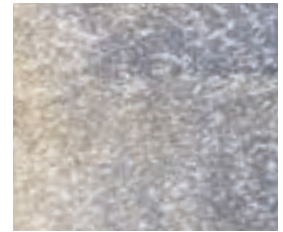


**Carrabilità sp. 80**

**Suitable for vehicles th. 80**

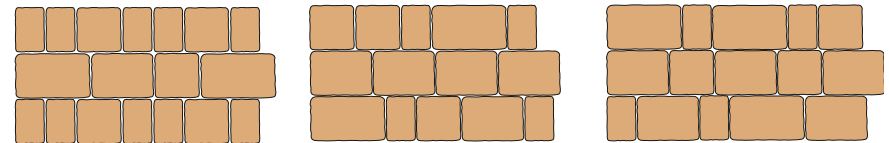


Giallo / Ambra - Yellow / Amber



Giallo / Grigio - Yellow / Grey

## Tipologie di posa Laying





Linea Vip / Vip Range

FAVARO<sup>®</sup>  
ARCHITECTURAL SURFACES

# Orizzonti





Eternity, ideato con spigoli rettificati è adatto a qualsiasi soluzione architettonica, nei tre formati di diverse dimensioni che ne caratterizzano una posa semplice, pratica e senza sprechi. Eternity è realizzato con graniglie selezionate di pietra, prelevate in natura e sottoposto ad un processo lavorativo speciale, nel quale vengono messe a vista le miscele primarie e graniti che donano alla pavimentazione un alto contenuto estetico. Eternity assumerà l'identità di "Gallena" nel colore caldo del giallo; di "Berchidda" nel marrone/nero.

Eternity has been designed with smoothed corners making it the perfect choice for any architectural solution and it is available in three sizes for simple and practical installation with no waste. A special production process reveals the beauty of the natural stone content and granite offering an elegant design paving solution. Eternity reinterprets the beauty of paving and stonework of historical Italian towns: "Gallena" warm yellow and "Berchidda" brown/black.

# Eternity



<b>Dim. mm</b>	111,5x189 / 149x189 / 224x189
<b>Spessore / Thickness mm</b>	70
<b>Pezzi m<sup>2</sup> / Pcs sqm</b>	Variabile / Variable
<b>Kg m<sup>2</sup> / Kg sqm</b>	167
<b>Imballo m<sup>2</sup> / Packing sqm</b>	bancale / pallet m <sup>2</sup> 10,4 - Kg 1620

**Carrabilità**  
Suitable for vehicles

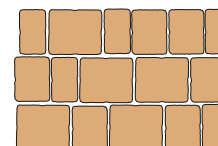


Gallena



Berchidda

**Tipologie di posa** Laying







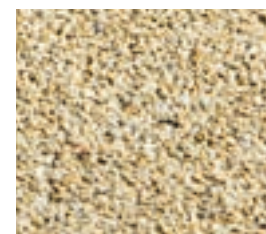




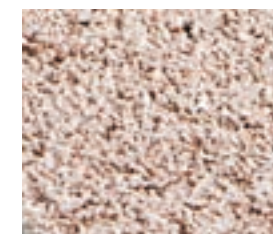
Favaro1 presenta straordinari elementi a complemento ambientale senza eguali, Eternity Old, concepito in forma leggermente trapezoidale, ad elevata resistenza meccanica, è realizzato con graniglie selezionate di pietra, prelevate in natura. Eternity Old è sottoposto ad un processo lavorativo speciale, nel quale vengono messe a vista le miscele primarie e graniti che donano alla pavimentazione un alto contenuto estetico. È inoltre valorizzato dall'anticatura che ne rende prestigio estetico e può essere anche utilizzato come ornamento alla versione non anticata. Eternity Old assumerà l'identità di "Credaro" nella colorazione bianco/marrone e di "Gallena" nel colore caldo del giallo.

Favaro1 is pleased to present an unequalled and unique paving solution - the perfect landscaping complement. Eternity old extremely resistant and with a gentle trapezium design is produced from carefully selected natural stone grit. A special production process reveals the beauty of the stone content in the brick giving this paving solution its design appeal. This product is further enhanced by the antique finish and ideal as an ornamental border to the standard finish version. Eternity old reinterprets the beauty of paving and stonework of historical Italian towns "Credaro" white/brown and "Gallena" warm yellow "Berchidda".

# Eternity Old



Gallena



Credaro

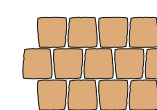
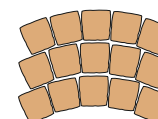


<b>Dimensioni / Dimensions mm</b>	92x94
<b>Spessore mm / Thickness mm</b>	70
<b>Pezzi m<sup>2</sup> / Pcs sqm</b>	116
<b>Kg m<sup>2</sup> / Kg sqm</b>	150
<b>Imballo m<sup>2</sup> / Packing sqm</b>	bancale / pallet m <sup>2</sup> 11,00 - Kg 1560

**Carrabilità**  
Suitable for vehicles



**Tipologie di posa Laying**





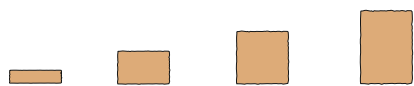


## Linea Anticati / Antique finishes Range

L'innovativo massello Country Anticato, grazie ai 4 elementi modulari che lo compongono, dà libero sfogo alla fantasia per le molteplici possibilità compositive che offre. La particolare colorazione calda esalta il fascino del massello Country Anticato che si adatta benissimo ad aree rurali che ci riportano ai tempi passati. La resistenza all'usura di tale massello è aumentata dalla finitura al quarzo. L'accostamento dei masselli nella posa, grazie ad uno spigolo irregolare, enfatizza una fuga importante che rende Country Anticato un massello particolarmente drenante.

Our innovative paving brick Country Anticato available in a choice of four modular elements leaves you infinite and unlimited solutions for creating your personal and individual landscaping project. The warm colour enhances the charm of this paving brick which is the perfect solution for rural and historical areas. High-resistance to wear and traffic is ensured by the specific quartz finish. When laying this paving the irregular corner enhance the joint line making Country Anticato a brick with improved drainage capacity.

# Country Anticato



**Dim. mm** 193x65 / 193x128 / 193x193 / 193x257

**Spessore / Thickness mm** 70

**Pezzi m<sup>2</sup> / Pcs sqm** Variabile / Variable

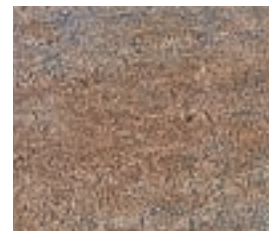
**Kg m<sup>2</sup> / Kg sqm** 150

**Imballo m<sup>2</sup> / Packing sqm** bancale / pallet m<sup>2</sup> 9,3 - Kg 1395

**Carrabilità**  
Suitable for vehicles

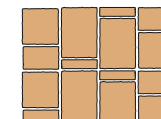
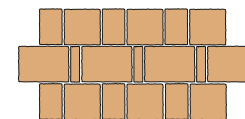
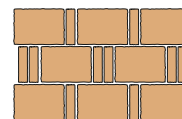


Giallo / Grigio - Yellow / Grey



Mixcolor

### Tipologie di posa Laying







Favaro1 presenta Borgo d'Orcia, elemento per ambienti ad alto prestigio estetico con particolare ed unico trattamento di bugnatura che lo rende esclusivo. Borgo d'Orcia si conquista il nome grazie alla sua colorazione privilegiata con vena "aranciata", che richiama le calde terre toscane. Borgo d'Orcia e' valorizzato dal processo di anticatura, che lo rende ottimale per aree rurali dall'aspetto del "tempo passato".

Borgo d'Orcia is designed for creating elegant landscaping and it comes with a unique rustication treatment making this product truly exclusive. Borgo d'Orcia gets its name from its colour from the "orange" veining reinterpreting the warmth of tuscan. Borgo d'Orcia is further enhanced by the antique finish treatment making it the ideal choice for country areas and homes with a "lived" look.

# Borgo d'Orcia



D'Orcia



**Dimensioni / Dimensions mm** 226x302 / 226x226 / 226x378

**Spessore / Thickness mm** 75

**Pezzi m<sup>2</sup> / Pcs sqm** Variabile / Variable

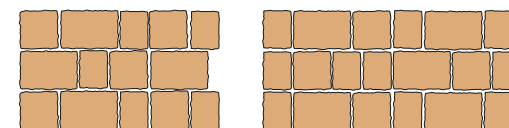
**Kg m<sup>2</sup> / Kg sqm** 180

**Imballo m<sup>2</sup> / Packing sqm** bancale / pallet m<sup>2</sup> 8,3 - Kg 1500

**Carrabilità**  
Suitable for vehicles



**Tipologie di posa** Laying











Elemento di arredo con particolare bugnatura, unico nel suo genere. Adatto agli amanti della semplicità, grazie al suo caratteristico colore "grigio-nero", da cui il nome Lavagna, cittadina genovese, dal mare profondo e scuro e allo stesso tempo rassicurante ed intramontabile. Borgo Lavagna, è valorizzato dal processo di anticatura, che lo rende ottimale per aree rurali dall'aspetto del "tempo passato".

Landscaping product with an unique rustication finish. Perfect solution for who appreciates simplicity. The characteristic "grey-black" colour of this product is taken from the Genoese coastal town "lavagna" with its dark and deep sea which is, at the same time, reassuring and fascinating. Borgo Lavagna is further enhanced by the antique finish treatment making it the ideal choice for country areas and homes with a "lived" look.

# Borgo Lavagna



**Dimensioni / Dimensions mm** 226x302 / 226x226 / 226x378

**Spessore / Thickness mm** 75

**Pezzi m<sup>2</sup> / Pcs sqm** Variabile / Variable

**Kg m<sup>2</sup> / Kg sqm** 180

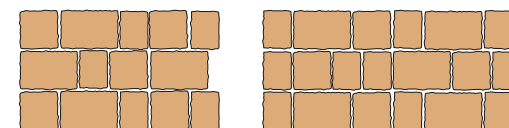
**Imballo m<sup>2</sup> / Packing sqm** bancale / pallet m<sup>2</sup> 8,3 - Kg 1500

**Carrabilità**  
Suitable for vehicles



Lavagna

**Tipologie di posa** Laying





Borgo Sabbia, riesce con la sua semplicità a valorizzare qualsiasi elemento naturale circostante, quali antichi borghi e centri storici, grazie alla sua particolare bugnatura, di cui e' caratterizzato e al suo esclusivo colore sabbia, caldo e penetrante. Borgo Sabbia è valorizzato dal processo di anticatura, che lo rende ottimale per aree rurali dall'aspetto del "tempo passato".

Borgo Sabbia with its simple design enhances surroundings and landscapes and the perfect choice for historical town suburbs and centres thanks to the exclusive rustication treatment and its unique warm and penetrating sand colour. Borgo Sabbia is further enhanced by the antique finish treatment making it the ideal choice for country areas and homes with a "lived" look.

# Borgo Sabbia



Dimensioni / Dimensions mm 226x302 / 226x226 / 226x378

Spessore / Thickness mm 75

Pezzi m<sup>2</sup> / Pcs sqm Variabile / Variable

Kg m<sup>2</sup> / Kg sqm 180

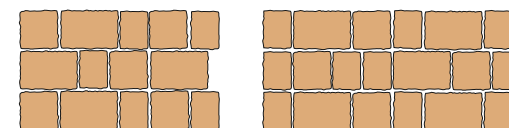
Imballo m<sup>2</sup> / Packing sqm bancale / pallet m<sup>2</sup> 8,3 - Kg 1500

Carrabilità  
Suitable for vehicles



Sabbia

Tipologie di posa Laying

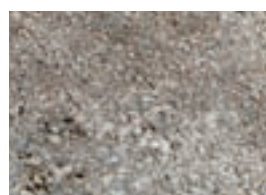




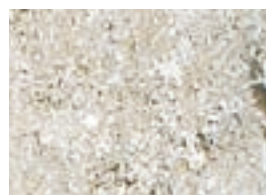
Da studi effettuati nei nostri laboratori, abbiamo ottenuto un nuovo prodotto denominato Motivi, che unisce ottime prestazioni meccaniche di resistenza, con le nuove creazioni estetiche. Motivi è stato ideato nel color porfido, costituito da graniglie pregiate ed inerti ad alta resistenza. Motivi è valorizzato dal processo di anticatura, che lo rende ottimale per aree rurali dall'aspetto del "tempo passato", adeguato anche per l'utilizzo in motivi ornamentali, quali linee e bordi.

Our research and development department has developed a new product, "Motivi", which combines high resistance with new design creations. Motivi is designed in the colour of porphyry and manufactured from high-resistant superior quality grit and stone. Motivi is further enhanced by the antique finish making it the perfect choice for country homes with that "lived" look and it is suitable for creating ornamental effects as lines and borders.

# Motivi

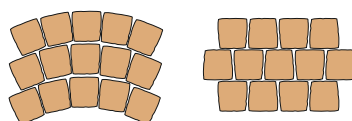


Rosso Porfido / Red Porphyry



Bianco / White

## Tipologie di posa Laying



<b>Dimensioni / Dimensions mm</b>	92x94
<b>Spessore mm / Thickness mm</b>	70
<b>Pezzi m<sup>2</sup> / Pcs sqm</b>	116
<b>Kg m<sup>2</sup> / Kg sqm</b>	140
<b>Imballo m<sup>2</sup> / Packing sqm</b>	bancale / pallet m <sup>2</sup> 11,00 - Kg 1560

**Carrabilità**  
Suitable for vehicles



Il massello Antico Progetto è stato ideato in forma leggermente trapezoidale e con ricercate gradazioni di colore per enfatizzare la stessa eleganza delle pavimentazioni in porfido. Ottenuto mediante un tipico processo di antichizzazione, Antico Progetto è considerato un massello di elevata resistenza alle abrasioni, grazie anche ad un'ulteriore finitura al quarzo. È ideale per pavimentazioni ad uso privato e utilizzabile anche in grandi spazi pubblici. Antico Progetto viene proposto anche nella versione bianco antichizzato, per l'eventuale utilizzo del massello in motivi ornamentali come linee, bordi e greche.

Antico Progetto has been developed with a gentle trapezoidal design and carefully selected colour tones to enhance the end finish of this porphyry paving solution. Antico Progetto thanks to its specific quartz finish is highly resistant to scratching and abrasions. This range is ideal for homes and large public areas and it is also available in our antique white finish for creating ornamental and decorative borders, lines and patterns..

# Antico Progetto

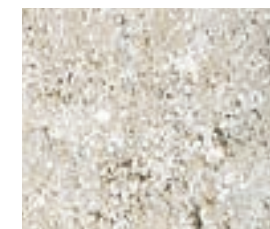


<b>Dimensioni / Dimensions mm</b>	92x94
<b>Spessore / Thickness mm</b>	70
<b>Pezzi m<sup>2</sup> / Pcs sqm</b>	116
<b>Kg m<sup>2</sup> / Kg sqm</b>	140
<b>Imballo m<sup>2</sup> / Packing sqm</b>	bancale / pallet m <sup>2</sup> 11,00 - Kg 1560

**Carrabilità**  
Suitable for vehicles

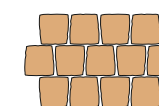
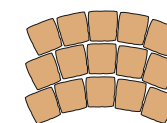


Giallo Grigio /  
Yellow Grey



Bianco / White

**Tipologie di posa** Laying





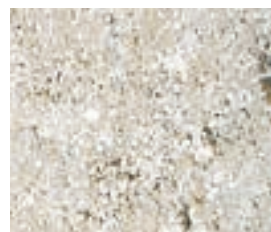
Il massello antichizzato Vecchio Mattone, per merito della particolare lavorazione di antichizzazione, acquista la tipica finitura e forma del "mattone a mano" di antica fattura. La coniugazione tra la resistenza del calcestruzzo vibrocompresso ed una colorazione a tinte calde, assicurano al massello Vecchio Mattone, originali ed eleganti soluzioni decorative, creando pavimentazioni resistenti e dal prestigioso fascino antico. Vecchio Mattone viene proposto anche nella versione bianco antichizzato, per l'eventuale utilizzo del massello in motivi ornamentali quali linee, bordi e greche.

Our Vecchio Mattone has been developed utilising specific production techniques to obtain an antique finish effect and form which reinterprets the "handmade brick". By combining high-resistance concrete, vibration-compression production and warm colours, Vecchio Mattone offers not only original and elegant decorative paving solutions for your landscaping projects but also resistant paving with an antique charm. This product is also available in our antique white finish ideal for creating ornamental and decorative borders, lines and patterns.

# Vecchio Mattone



Mixcolor



Bianco / White

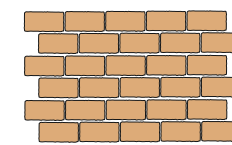
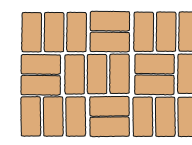
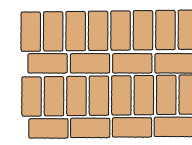
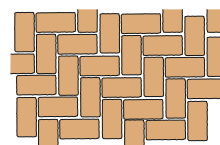


<b>Dimensioni / Dimensions mm</b>	98x198
<b>Spessore / Thickness mm</b>	60
<b>Pezzi m<sup>2</sup> / Pcs sqm</b>	50
<b>Kg m<sup>2</sup> / Kg sqm</b>	130
<b>Imballo m<sup>2</sup> / Packing sqm</b>	bancale / pallet m <sup>2</sup> 10,80 - Kg 1360

**Carrabilità**  
Suitable for vehicles



**Tipologie di posa** Laying

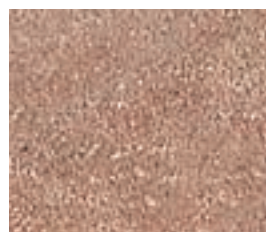




Listello Antico, ottenuto dalla particolare lavorazione di antichizzazione, ricorda, per la forma geometrica regolare e la calda colorazione, le prestigiose pavimentazioni in cotto. Il massello risulta l'ideale per comporre la particolare posa a "lisca di pesce". Professionisti e privati si rivolgono con interesse a Listello Antico che risulta essere un massello in grado di garantire, in un'unica soluzione, una finitura ricercata ed un'armoniosa e facile posa in opera.

Antico Listello with its specific antique finish, regular geometrical design and warm colour tone reinterprets elegant terracotta brickwork. This brick is the perfect solution for herringbone paving. Antico Listello is a popular choice for both installers and home owners guaranteeing, in a single solution, easy installation combined with an elegant end effect.

# Listello Antico



Mixcolor

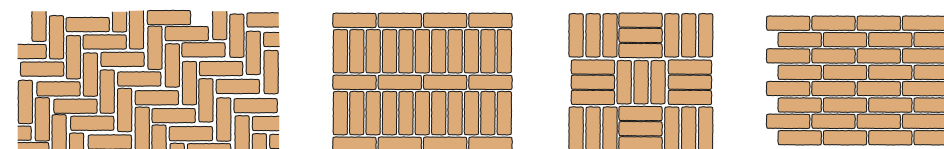


<b>Dimensioni / Dimensions mm</b>	198x65
<b>Spessore / Thickness mm</b>	60
<b>Pezzi m<sup>2</sup> / Pcs sqm</b>	68
<b>Kg m<sup>2</sup> / Kg sqm</b>	130
<b>Imballo m<sup>2</sup> / Packing sqm</b>	bancale / pallet m <sup>2</sup> 9,60 - Kg 1280

**Carrabilità**  
Suitable for vehicles



## Tipologie di posa Laying





Un vero e proprio ritorno al rustico. Dedicato agli amanti dei vecchi cortili rurali, il massello anticato Cortivo ci riporta al passato. Sobriamente proposto in un'unica colorazione delicatamente rosata, il pavimento anticato Cortivo è l'unico massello che offre a chi lo acquista la possibilità di creare tutte le possibili soluzioni di posa, scegliendo uno o più formati tra i quattro proposti, in quanto vendibili singolarmente. Via libera alla fantasia con rispetto del buon gusto e dell'eleganza.

A step back in time. Cortivo with its antique finish effect is aimed at lovers of landscapes with a rural feel. This paving brick is available in just one colour, the traditional and delicate courtyard rosé pink and it comes in a choice of four formats allowing you to create with one or more models an infinite number of elegant and original landscaping solutions satisfying individual expectations and requirements. Cortivo paving bricks are sold separately.

# Cortivo



<b>Dim. mm</b>	98x98 cortivo 1	98x198 cortivo 2	198x198 cortivo 3	198x65 cortivo 4
----------------	--------------------	---------------------	----------------------	---------------------

<b>Spessore / Thickness mm</b>	60			
--------------------------------	----	--	--	--

<b>Pezzi m<sup>2</sup> / Pcs sqm</b>	Variabile / Variable			
--------------------------------------	----------------------	--	--	--

<b>Kg m<sup>2</sup> / Kg sqm</b>	130			
----------------------------------	-----	--	--	--

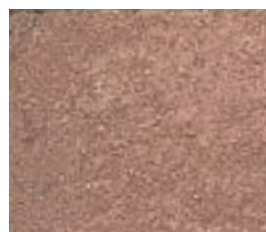
<b>Imballo m<sup>2</sup> / Packing sqm Cortivo 1</b>	bancale / pallet m <sup>2</sup> 10 - Kg 1200			
--	--	--	--	--

<b>Imballo m<sup>2</sup> / Packing sqm Cortivo 2</b>	bancale / pallet m <sup>2</sup> 10,80 - Kg 1360			
--	---	--	--	--

<b>Imballo m<sup>2</sup> / Packing sqm Cortivo 3</b>	bancale / pallet m <sup>2</sup> 12 - Kg 1560			
--	--	--	--	--

<b>Imballo m<sup>2</sup> / Packing sqm Cortivo 4</b>	bancale / pallet m <sup>2</sup> 9,6 - Kg 1280			
--	---	--	--	--

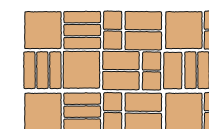
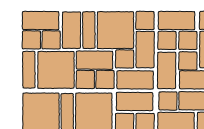
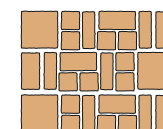
**Carrabilità**  
Suitable for vehicles



Mixcolor



## Tipologie di posa Laying





Un ritorno al passato contraddistingue il massello Corte che, con la caratteristica colorazione mixcolor rosata, è adatto a valorizzare aree rustiche donando loro quel tocco di fascino antico in più. Corte è proposto in un unico formato che dona prestigio all'immobile a cui viene abbinato. Corte è disponibile anche nel nuovo spessore di 4 cm., ideale per pavimentare marciapiedi o aree che richiedono uno spessore minimo.

Our Corte range of paving bricks reinterpret the past and feature the characteristic rural rosé pink finish and it is the perfect choice for paving country and rustic locations giving a touch of rural charm to the surroundings. Corte is available in a single format and designed to enhance your landscaping projects. Corte is now available with a 4 cm thickness and the ideal solution for creating pavements and for paving areas where thickness needs to be minimised.

# Corte



**Dimensioni / Dimensions mm** 198 x 198

**Spessore / Thickness mm** 40/60

**Pezzi m<sup>2</sup> / Pcs sqm** Variabile / Variable

**Kg m<sup>2</sup> sp. 40 / Kg sqm th. 40** 90

**Kg m<sup>2</sup> sp. 60 / Kg sqm th. 60** 130

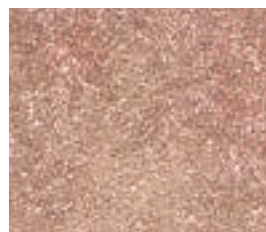
**Imballo m<sup>2</sup> sp. 40 / Packing sqm th. 40** bancale / pallet m<sup>2</sup> 16,80 - Kg 1500

**Imballo m<sup>2</sup> sp. 60 / Packing sqm th. 60** bancale / pallet m<sup>2</sup> 12 - Kg 1560

**Carrabilità sp. 40**  
**Suitable for vehicles th. 40**



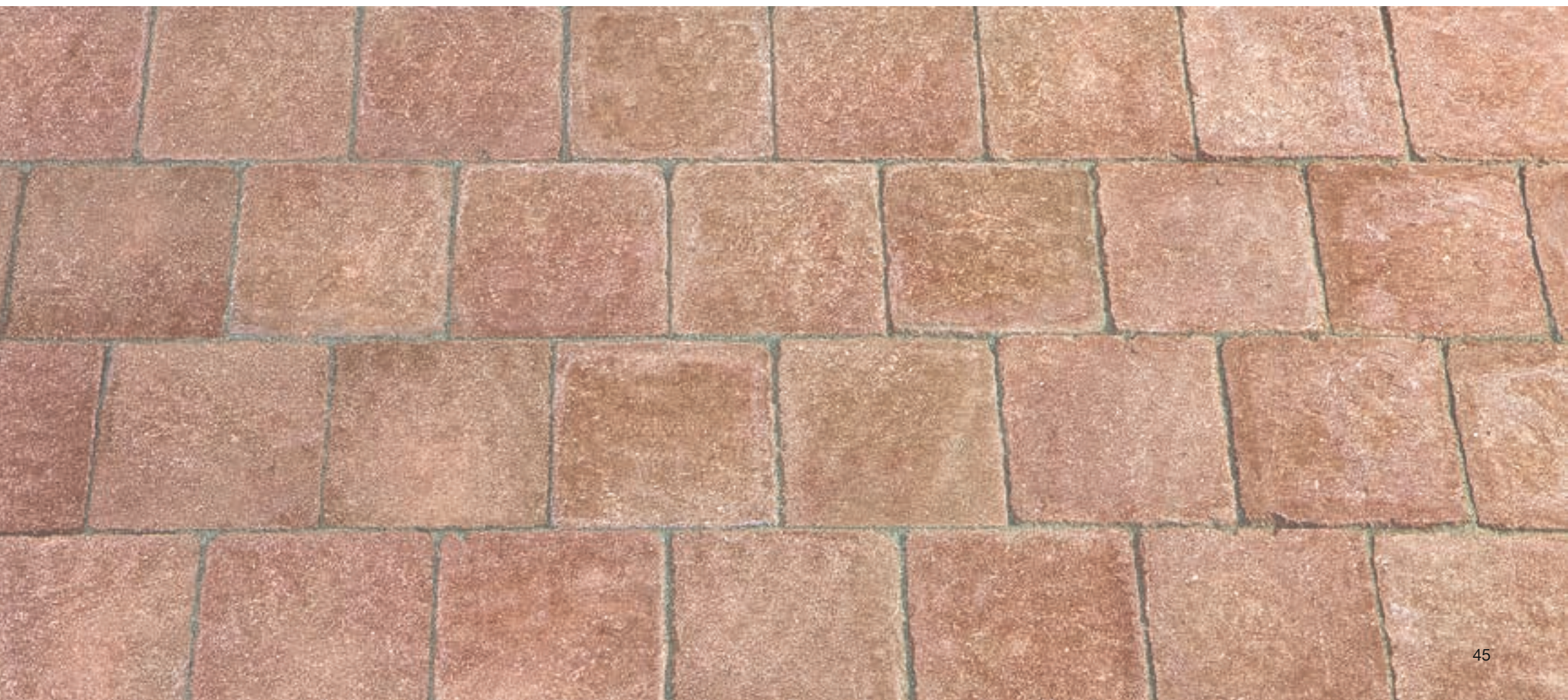
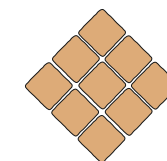
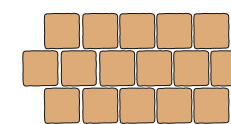
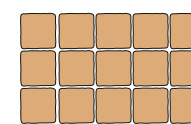
**Carrabilità sp. 60**  
**Suitable for vehicles th. 60**



Mixcolor



## Tipologie di posa Laying







Con bordi tondeggianti ed arrotondati, a simboleggiare la pietra naturale, Sasso Piano è un massello ottenuto mediante il particolare processo di antichizzazione. È composto da tre elementi di forma geometrica differente che, conservando in comune un lato di identica dimensione, permette sia a professionisti che privati, innumerevoli soluzioni di posa. La sua inconfondibile colorazione madreperla conferisce, alle aree pavimentate con Sasso Piano, caratteristiche di originalità, raffinatezza ed una gradevole fusione con il verde circostante.

L'accostamento dei masselli nella posa, grazie alla peculiare forma, enfatizza una fuga importante che fa del Sasso Piano un massello particolarmente drenante. Inoltre, l'ulteriore finitura al quarzo, rende Sasso Piano un massello di ottima fattura, coniugando, in un unico prodotto, l'estetica ma soprattutto un'elevata resistenza all'usura.

Sasso Piano with its curved and rounded edges reinterprets natural stone and it is obtained utilising a specific antique finish production process. It consists of three different geometrical design elements which have a side identical in size allowing installers and home owners an unlimited number of installation solutions. Its unmistakable pearl colour offers an original and elegant end effect and a pleasing contrast which merges into the green surrounding landscape.


When installed the Sasso Piano bricks, thanks to their particular design, enhance the joint lines offering greater drainage. The specific quartz finish not only makes Sasso Piano a superior quality product but also a single solution which combines elegance and appeal with high-resistance to traffic and wear.

# Sasso Piano



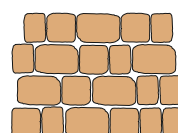
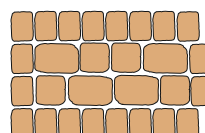
Madreperla /  
Pearl colour



<b>Dim. mm</b>	209x139 / 139x139 / 104x139
<b>Spessore / Thickness mm</b>	70
<b>Pezzi m<sup>2</sup> / Pcs sqm</b>	Variabile / Variable
<b>Kg m<sup>2</sup> / Kg sqm</b>	144
<b>Imballo m<sup>2</sup> / Packing sqm</b>	bancale / pallet m <sup>2</sup> 11,3 - Kg 1695
<b>Carrabilità Suitable for vehicles</b>	



## Tipologie di posa Laying



Il massello Storico è costituito da tre elementi, di forma geometrica differente, che presentano in comune un lato di identica dimensione. Le caratteristiche peculiari del massello, sia per l'estetica che per la funzionalità, soddisfano perfettamente le esigenze di durevolezza e robustezza che aree adiacenti ad edifici storici abitualmente richiedono. Ottenuto mediante un processo di antichizzazione, Storico viene proposto anche nella colorazione bianca, per l'eventuale utilizzo del massello in motivi ornamentali quali linee e bordi.

Storico consists of three large sized modules with different geometrical designs and all with one side identical in size. Important product features are appeal and functionality which combined satisfy the need for ensuring longevity and strength for areas adjacent to historical buildings and properties. Storico is available in antique finish white and ideal for creating ornamental borders.

# Storico



**Dim. mm** 91x123 / 123x123 / 186x123

**Spessore / Thickness mm** 60/80

**Pezzi m<sup>2</sup> / Pcs sqm** Variabile / Variable

**Kg m<sup>2</sup> sp. 60 / Kg sqm th. 60** 140

**Kg m<sup>2</sup> sp. 80 / Kg sqm th. 80** 170

**Imballo m<sup>2</sup> sp. 60 / Packing sqm th. 60** bancale / pallet m<sup>2</sup> 10 - Kg 1400

**Imballo m<sup>2</sup> sp. 80 / Packing sqm th. 80** bancale / pallet m<sup>2</sup> 8 - Kg 1360

**Carrabilità sp. 60**

Suitable for vehicles th. 60



**Carrabilità sp. 80**

Suitable for vehicles th. 80



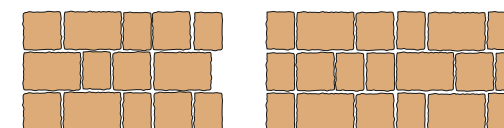
Mixcolor



Bianco / White



**Tipologie di posa Laying**



Il massello Lithos è proposto in cinque formati che, grazie alla loro forma così piacevolmente irregolare ed ai colori delicati e naturali che li caratterizzano, riproducono impeccabilmente la piacevolezza ed il prestigio di un pavimento in porfido. Lithos è disponibile nei colori mixcolor. Quest'ultimo può essere utilizzato, a seconda dell'esigenza, per pavimentare l'intera superficie o semplicemente come decorazione di eventuali linee perimetrali. Grazie al particolare formato che ne facilita la posa, Lithos è il massello ideale per la creazione di cerchi.

Lithos is available in a choice of five formats which thanks to their specific and appealing irregular design combined with a choice of natural and delicate colours, reinterpret the elegance and appeal of porphyry paving. Lithos is available in colour mixcolour. The anthracite-grey version, depending on your landscaping project, can be used for paving large areas or used as a decorative element for borders. Lithos is easy to install and perfect for creating circular patterns.

# Lithos



Mixcolor



103x108 / 108x108 / 123x108 / 128x108 / 133x108

**Dimensioni / Dimensions mm**

**Spessore / Thickness mm** 70

**Pezzi m<sup>2</sup> / Pcs sqm** Variabile / Variable

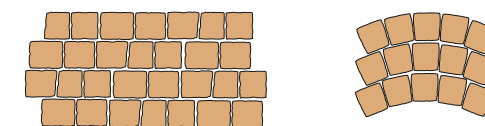
**Kg m<sup>2</sup> / Kg sqm** 140

**Imballo m<sup>2</sup> / Packing sqm** bancale / pallet m<sup>2</sup> 11,50 - Kg 1640

**Carrabilità**  
Suitable for vehicles



**Tipologie di posa Laying**





Elegante e sempre in perfetta armonia con qualsiasi soluzione architettonica, Progetto F unisce la funzionalità dei suoi formati con la raffinatezza e l'unicità della sua colorazione. Per rendere Progetto F ancora più affidabile e funzionale viene prodotto con finitura al quarzo, che conferisce una maggiore resistenza ad ogni tipo di abrasione.

Elegant and always in perfect harmony with any architectural solution, Progetto F combines the functionality of its sizes with the refinement and the uniqueness colour. In order to make Progetto F much more functional and reliable, it is produced with quartz finishing that gives a great resistance to every type of abrasion.

# Progetto F



**Dimensioni / Dimensions mm** 111,5x189 / 149x189 / 224x189

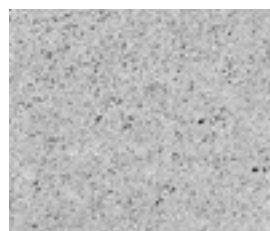
**Spessore mm / Thickness mm** 70

**Pezzi m<sup>2</sup> / Pcs sqm** Variabile / Variable

**Kg m<sup>2</sup> / Kg sqm** 167

**Imballo m<sup>2</sup> / Packing sqm** bancale / pallet m<sup>2</sup> 10,4 - Kg 1620

**Carrabilità**  
Suitable for vehicles



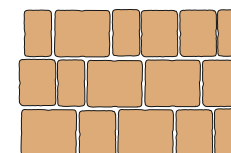
Madreperla / Pearl color



Giallo-grigio / Yellow-Grey



**Tipologie di posa** Laying







La nuovissima linea di masselli a spigolo vivo in quattro dimensioni è stata studiata per chi vuole donare alla superficie esterna un tocco di originalità. Antigua è disponibile nei tre colori mixcolor, madreperla e grigio che, abbinati alla particolare superficie bugnata ad effetto pietra, danno al massello un senso dell'arte che si adatta agli stili architettonici più moderni. La grande versatilità del massello permette di soddisfare svariate esigenze: dalla realizzazione di vaste aree alla copertura di piccoli viali privati, donando un effetto estetico unico.

The new range of bricks with squared corners in four dimensions has been studied for who would give an originality touch at the external surface. Antigua is available in three colours, mixcolor, pearl colour or grey, that combined to the particular rustication surface effect stone, give to the brick a sense of the art adapt to the most modern architectural styles. The big versatility of the brick allows to satisfy various requirements: from the realisation of vast areas to the roofing of small private paths, giving an unique esthetical effect.

# Antigua



<b>Dim. mm</b>	159x195 / 195x195 / 246x195 / 293x195
<b>Spessore mm / Thickness mm</b>	60
<b>Pezzi m<sup>2</sup> / Pcs sqm</b>	Variabile / Variable
<b>Kg m<sup>2</sup> / Kg sqm</b>	140
<b>Imballo m<sup>2</sup> / Packing sqm</b>	bancale / pallet m <sup>2</sup> 11 - Kg 1500
<b>Carrabilità</b> Suitable for vehicles	 



Mixcolor

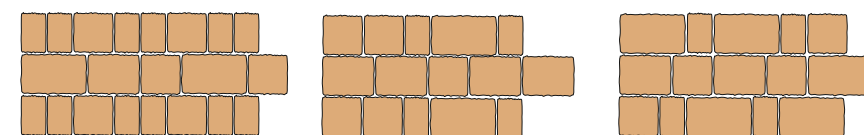


Madreperla / Pearl color



Grigio / Grey

Tipologie di posa / Laying



Il massello Opus è unico per l'originalità della sua forma irregolare. Opus è in grado di interpretare uno stile esclusivo e caratteristico, consentendone l'utilizzo in qualsiasi tipo di pavimentazione, grazie ad una progettualità versatile ed evolutiva. Il massello Opus, è fornito solamente in versione mixcolor con rifinitura al quarzo, quindi maggiormente resistente alle abrasioni.

Opus brick is unique for the originality of its irregular design. Opus is able to interpret an exclusive and characteristic style, allowing the use in any paving solution, thanks to a versatile and evolutionary planning. Opus brick is furnished only in mixcolor version with quartz finishing, so mostly resistant to the abrasions.

# Opus



Dimensioni / Dimensions mm	275x190
Spessore / Thickness mm	60
Pezzi m <sup>2</sup> / Pcs sqm	26,3
Kg m <sup>2</sup> / Kg sqm	139
Imballo m <sup>2</sup> / Packing sqm	bancale / pallet m <sup>2</sup> 7,6 - Kg 1060

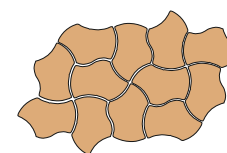
Carrabilità  
Suitable for vehicles



Mixcolor



Tipologie di posa Laying





Piazza è costituito da 5 masselli di formati differenti, ma che hanno in comune un lato di identica dimensione, per consentire così, sia a professionisti che a privati, innumerevoli soluzioni di posa. Il massello Piazza fonde, in un perfetto equilibrio, l'armonia estetica, dovuta alla colorazione mixcolor, e la considerevole resistenza all'usura ed alle abrasioni, grazie alla finitura al quarzo. A differenza degli altri masselli classici, Piazza si distingue per la modulazione dei suoi ampi formati che garantiscono raffinatezza ed omogeneità a qualsiasi pavimentazione sia questa area pubblica, piazza o marciapiede.

Piazza is formed from five bricks of different sizes, but with a side of identical dimension in common in order to allow, both to professionals and to private, numerous laying solution. In a perfect balance, Piazza brick blends the aesthetic harmony, due to the mix colour, and the considerable resistance to the wear and to the abrasions, thanks to the quartz finishing. Piazza, unlike the others classical bricks, distinguishes itself by the composition of its wide sizes that guarantee refinement and homogeneity to any paving whether this area is public, a square or a pavement.

# Piazza



148x198 / 198x198 / 248x198 / 298x198 / 398x198

Dimensioni / Dimensions mm

Spessore / Thickness mm

60

Pezzi m<sup>2</sup> / Pcs sqm

Variabile / Variable

Kg m<sup>2</sup> / Kg sqm

140

Imballo m<sup>2</sup> / Packing sqm

bancale / pallet m<sup>2</sup> 12 - Kg 1680

Carrabilità

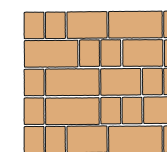
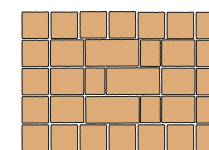
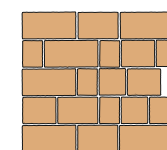
Suitable for vehicles



Mixcolor



Tipologie di posa Laying

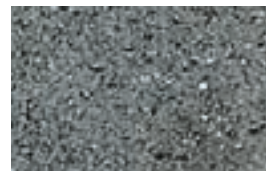


Per offrire prodotti sempre all'altezza delle esigenze di professionisti e privati, il massello Classico è stato creato nella tonalità mixcolor. Composto da tre formati differenti, con in comune un lato di identica dimensione, Classico è proposto con trattamento al quarzo, per rendere il massello particolarmente resistente ad ogni tipo di abrasione, siano queste dovute alle intemperie oppure al calpestio. Con spigoli arrotondati, Classico ripropone la tipica pavimentazione in materiale litoide fondendo, in un'unica soluzione, praticità di posa, eleganza e resistenza.

Classico bricks has been created in the mix colour version in order to offer products that are equal to the exigencies of the private and the professionals. Classico is composed by three different sizes, but with a side of identical dimension in common. Classico is proposed with the quartz treatment in order to make the brick particularly resistant to any type of abrasion whether these are due to the inclement weather or to the treading. Classico proposed again the typical paving with rounded edges blending, in an unique solution, laying practicality, elegance and resistance.

# Classico

Mixcolor



Dimensioni / Dimensions mm 58x118 / 118x118 / 178x118

Spessore / Thickness mm 60

Pezzi m<sup>2</sup> / Pcs sqm Variabile / Variable

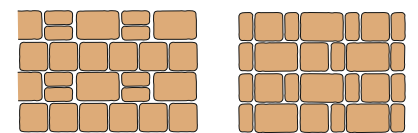
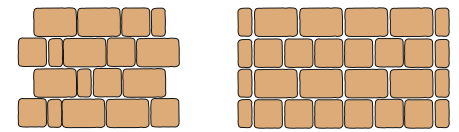
Kg m<sup>2</sup> / Kg sqm 140

Imballo m<sup>2</sup> / Packing sqm bancale / pallet m<sup>2</sup> 11,3 - Kg 1540

Carrabilità  
Suitable for vehicles



Tipologie di posa Laying



La tradizione classica e l'indiscussa funzionalità del prodotto, caratterizzano il massello Listello. Realizzato con rifinitura al quarzo, per l'alta resistenza alle abrasioni. Listello offre, sia ai professionisti che ai privati, caratteristiche di solidità, estetica e praticità. È ideale per la posa "a lisca di pesce". Listello viene proposto nel colore ambra, un'ottima alternativa alle classiche pavimentazioni in cotto.

The classical tradition and the undisputed functionality of the product characterised Listello brick. It is realised in quartz finishing for the high resistance to the abrasions. Listello offers, both to the professionals and to the private, characteristics such as solidity, aesthetic and practicality. It is ideal for the herringbone laying and it is proposed in amber colour, is a good alternative to the classical tile paving.

# Listello



Ambra / Amber

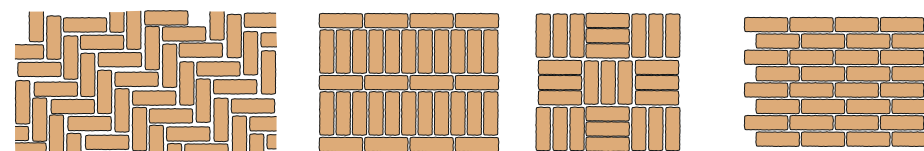


Dimensioni / Dimensions mm	198x65
Spessore / Thickness mm	60
Pezzi m <sup>2</sup> / Pcs sqm	75
Kg m <sup>2</sup> / Kg sqm	133
Imballo m <sup>2</sup> / Packing sqm	bancale / pallet m <sup>2</sup> 9,6 - Kg 1280

Carrabilità  
Suitable for vehicles



Tipologie di posa Laying



Il massello Mattone 60 è caratterizzato dallo spessore di 6 cm ed offre un'ampia gamma di colorazioni: grigio, ambra, antracite, rosso, mixcolor e bianco carrara. È disponibile sia nella versione base sia con la finitura al quarzo, che rende il massello ancor più resistente alle abrasioni. Il massello Mattone 80 è caratterizzato dallo spessore elevato di 8 cm. Viene fornito in versione grigio o colorato ambra base. È adatto a pavimentare aree ove sia necessario uno spessore elevato per un sovraccarico sostenuto. Su richiesta, Mattone 80 è disponibile anche a spigolo vivo, adatto così alla creazione di superfici che richiedono il passaggio con carrelli della spesa, in quanto riduce al minimo le fughe di congiunzione.

Mattone 60 brick is characterised by 6 cm th. and it offers a wide range of colours: grey, amber, anthracite, red, mix colour and white. It is available both in the base version and with finishing quartz that makes the brick much more resistance to the abrasions. Mattone 80 brick is characterised by 8 cm high th.. It is furnished in grey or amber base version. It is adapt to pave areas where it is necessary a high th. for an elevated excess load. On demand, Mattone 80 is available even with squared corners, ideal at the creation of surfaces that require the passage with supermarket trolleys because it reduces to the minimum the conjunction joints.

# Mattone



Dimensioni / Dimensions mm	99x198
Spessore / Thickness mm	40 / 60 / 80
Pezzi m <sup>2</sup> / Pcs sqm	50
Kg m <sup>2</sup> / Kg sqm (mattone 40)	100
Kg m <sup>2</sup> / Kg sqm (mattone 60)	131
Kg m <sup>2</sup> / Kg sqm (mattone 80)	175
Imballo m <sup>2</sup> / Packing sqm (mattone 40)	bancale / pallet m <sup>2</sup> 15,12 - Kg 1500
Imballo m <sup>2</sup> / Packing sqm (mattone 60)	bancale / pallet m <sup>2</sup> 10,8 - Kg 1420
Imballo m <sup>2</sup> / sqm Packing (mattone 80)	bancale / pallet m <sup>2</sup> 8,64 - Kg 1520

Carrabilità sp. 40  
Suitable for vehicles th. 40



Carrabilità sp. 60  
Suitable for vehicles th. 60



Carrabilità sp. 80  
Suitable for vehicles th. 80



Mixcolor



Bianco Carrara / White



Antracite / Anthracite

Grigio / Grey

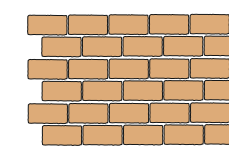
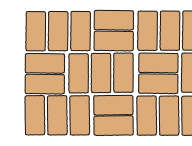
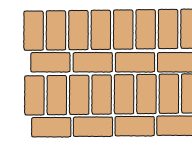
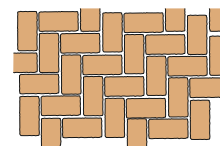


Ambra / Amber



Rosso / Red

Tipologie di posa Laying







Il massello Modulo 20x20 è stato creato per assecondare una clientela sempre più attenta al design. Proposti in diverse colorazioni che variano dal mixcolor alla tonalità grigia, grazie alla finitura al quarzo, sono in grado di soddisfare esigenze sia d'estetica che di resistenza alle abrasioni.

Modulo 20x20 bricks have been created in order to favour a client more and more careful to the design. They are proposed in several colours, from the mix colour to the grey, and they are able to satisfy both aesthetical exigencies and the resistance of the abrasions thanks to the quartz finishing.

Mixcolor



# Modulo



Dimensioni / Dimensions mm 198x198

Spessore / Thickness mm 60

Pezzi m<sup>2</sup> / Pcs sqm 25

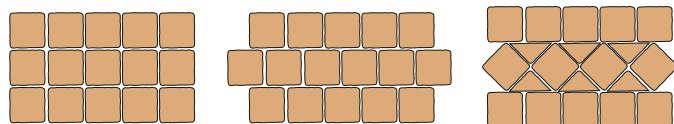
Kg m<sup>2</sup> / Kg sqm 128

Imballo m<sup>2</sup> / Packing sqm bancale / pallet m<sup>2</sup> 9,6 - Kg 1260

Carrabilità  
Suitable for vehicles



Tipologie di posa Laying



Il massello Doppio T è caratterizzato da una forma particolarmente autobloccante ed è indicato per pavimentare sia ampie aree pubbliche che private, unendo, in un'unica soluzione, facilità di posa e costi contenuti. Doppio T6 è realizzato nei colori grigio e ambra nella versione base. Doppio T8 è realizzato nei colori grigio, antracite nella versione base e grigio con finitura al quarzo, per una maggiore resistenza alle abrasioni. Il massello Doppio T8, se richiesto, può essere prodotto anche con lo spigolo vivo, adatto così alla creazione di superfici che richiedono il passaggio con carrelli della spesa, in quanto riduce al minimo le fughe di congiunzione.

Doppio T brick is characterised by a form at fixed joints and it is indicated to pave both public and private areas, joining in an unique solution facility of laying and contained costs. Doppio T6 is realised in the grey and amber colours in the base version. Doppio T8 is realised in the grey and anthracite colours in the base version and grey with quartz finishing for a mostly resistance to the abrasions. On demand, Doppio T8 brick can be made also with squared corners, ideal at the creation of surfaces that require the passage with supermarket trolleys because it reduces to the minimum the connection joints.

# Doppio T6-T8



Dimensioni / Dimensions mm	198x163
Spessore / Thickness mm	60 / 80
Pezzi m <sup>2</sup> / Pcs sqm	35
Kg m <sup>2</sup> / Kg sqm T6	126
Kg m <sup>2</sup> Kg m <sup>2</sup> / Kg sqm T8	182
Imballo m <sup>2</sup> / Packing sqm T6	bancale / pallet m <sup>2</sup> 10,3 - Kg1300
Imballo m <sup>2</sup> / Packing sqm T8	bancale / pallet m <sup>2</sup> 8,2 - Kg 1500

Carrabilità T6  
Suitable for vehicles T6



Carrabilità T8  
Suitable for vehicles T8



Antracite / Anthracite

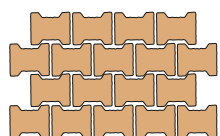


Grigio / Grey



Ambra / Amber

Tipologie di posa Laying

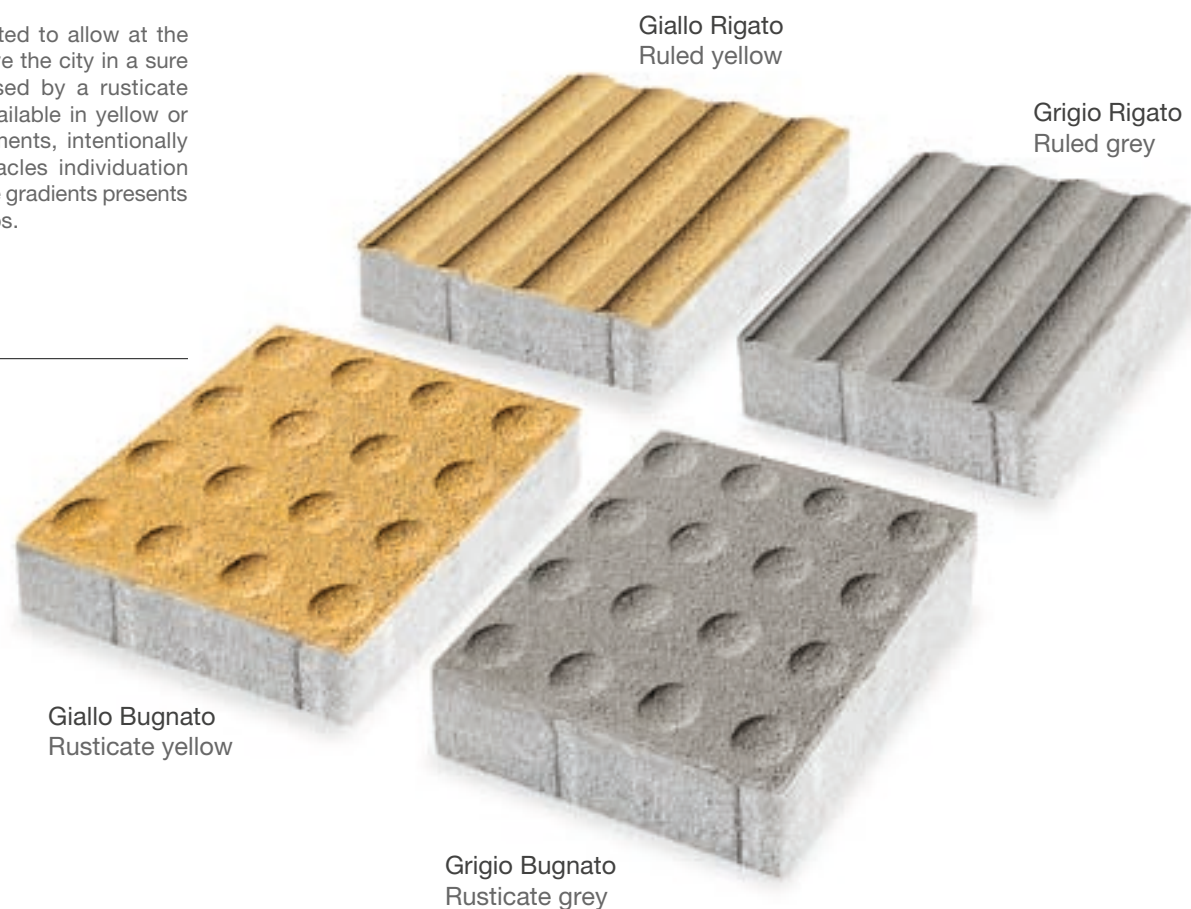




La Linea Tattile è stata creata per permettere ai visivamente disabili e ai portatori di handicap di vivere la città in modo sicuro. Tale linea è composta da un modulo bugnato e da uno rigato, disponibili nella colorazione gialla o grigia. Questi due elementi, appositamente collocati, facilitano l'individuazione di ostacoli e permettono di identificare i dislivelli presenti nella pavimentazione in prossimità di rampe.

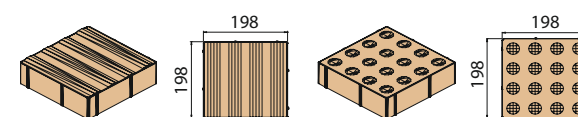
Tactile series has been created to allow the blind and the disabled to live the city in a safe way. This series is composed by a rusticated module and a ruled one, available in yellow or grey colour. These two elements, intentionally situated, facilitate the identification of obstacles and they allow to identify the gradients present on the pavings near the ramps.

# Linea Tattile



Dimensioni / Dimensions mm	198x198
Spessore / Thickness mm	60
Pezzi m <sup>2</sup> / Pcs sqm	22
Kg m <sup>2</sup> / Kg sqm	183
Imballo m <sup>2</sup> / Packing sqm	bancale / pallet m <sup>2</sup> 6 - Kg 800

Carrabilità  
Suitable for vehicles

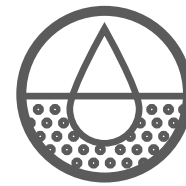


E' un massello permeabile disponibile nel formato 9,9x19,8 cm con spessore 8 cm, con finitura superficiale al quarzo. La sua particolarità è la permeabilità data dalla sua struttura porosa che permette l'alimentazione naturale delle falde acquifere ripristinando le condizioni di equilibrio precedenti alle fasi di urbanizzazione, inoltre riduce l'afflusso delle acque meteoriche che vanno a gravare sulla rete di scolo.

Evita il formarsi di pozzanghere e di ruscellamento superficiale rispetto ad una normale pavimentazione in asfalto. La macroporosità della struttura di Mattone Filtrante in combinazione col sottofondo permeabile consigliato da Favaro1 permette di aumentare il volume di accumulo per le acque meteoriche.

E' adatto per piazzali, parcheggi, vialetti ove è richiesta continuità nella pavimentazione, supporta la tipologia di traffico veicolare medio-pesante.

It is a permeable solid available in format 9,9x19,8 cm thickness 8 cm with Quartz finish surface. Its uniqueness is the permeability given by its porous structure which allows for the natural supply of groundwater which restores the equilibrium conditions of previous phases of urbanization. It reduces the flow of rainwater loading the drainage network. It prevents the formation of puddles and surface runoff compared to a normal asphalt pavement. The macroporosity of the Filtering brickwork in combination with the permeable substrate recommended by Favaro1 allows for increasing the volume rainwater storage. It is suitable for squares, parking, where continuity in the flooring is required. It supports medium-heavy vehicle traffic



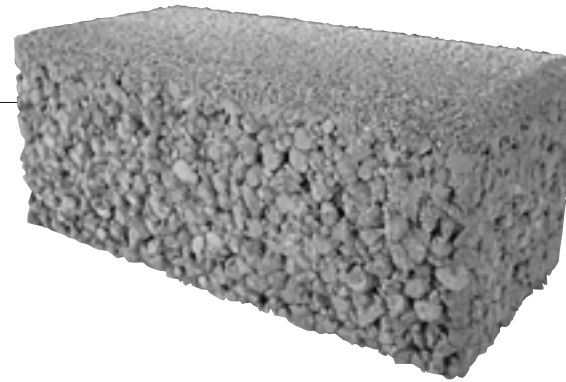
La struttura di Mattone Filtrante e la stratigrafia dello strato di posa producono un'azione filtrante nell'acqua piovana che raggiunge il terreno sottostante e l'eventuale falda acquifera con ridotti quantitativi di inquinanti, che vengono trattenuti all'interno del massello (metalli pesanti) o smaltiti nel lungo periodo (idrocarburi).

The structure of Mattone Filtrante and stratigraphy of the installation layer, produce a useful rainwater filter that reaches the ground below and the eventual aquifer with reduced quantities of pollutants, which are treated in the solid (heavy metals) or disposed of in the long run (hydrocarbons).

# Mattone Filtrante

## Filtering brick

Dimensioni / Dimensions mm	99x198
Spessore / Thickness mm	80
Pezzi m <sup>2</sup> / Pcs sqm	50
Kg m <sup>2</sup> / Kg sqm	175
Imballo m <sup>2</sup> / Packing sqm	Kg 1420
Bancale / Packing suitable for vehicles	10,8
Carrabilità	
Suitable for vehicles	

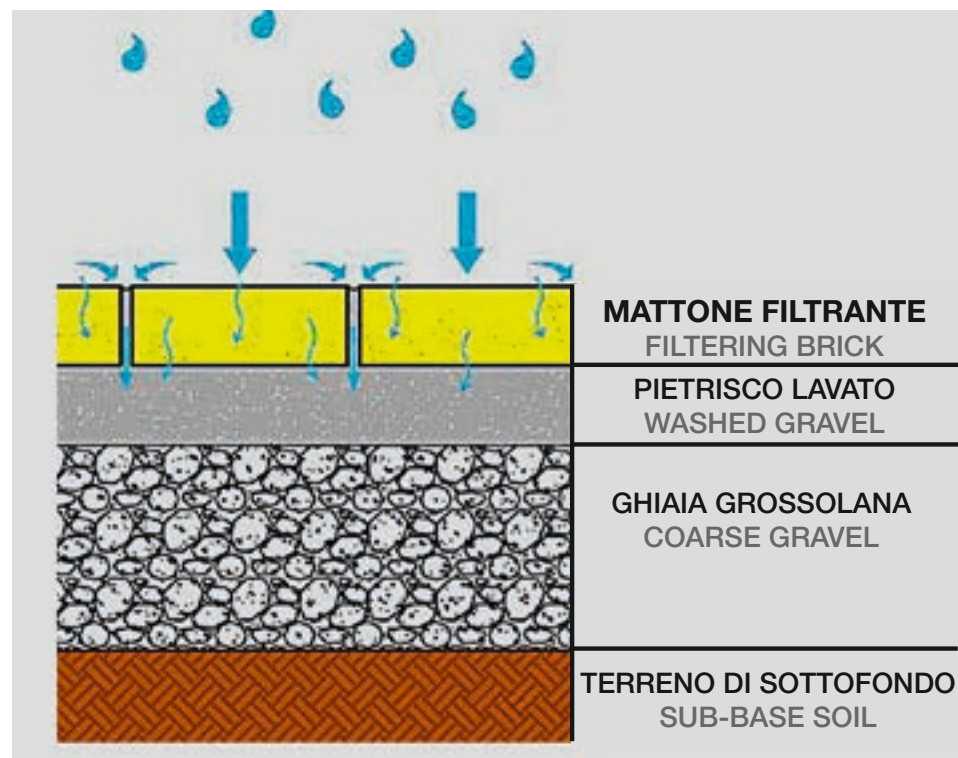
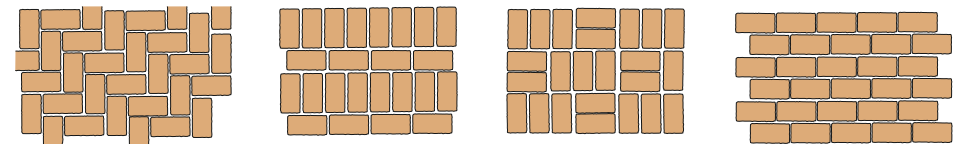


Ambra / Amber

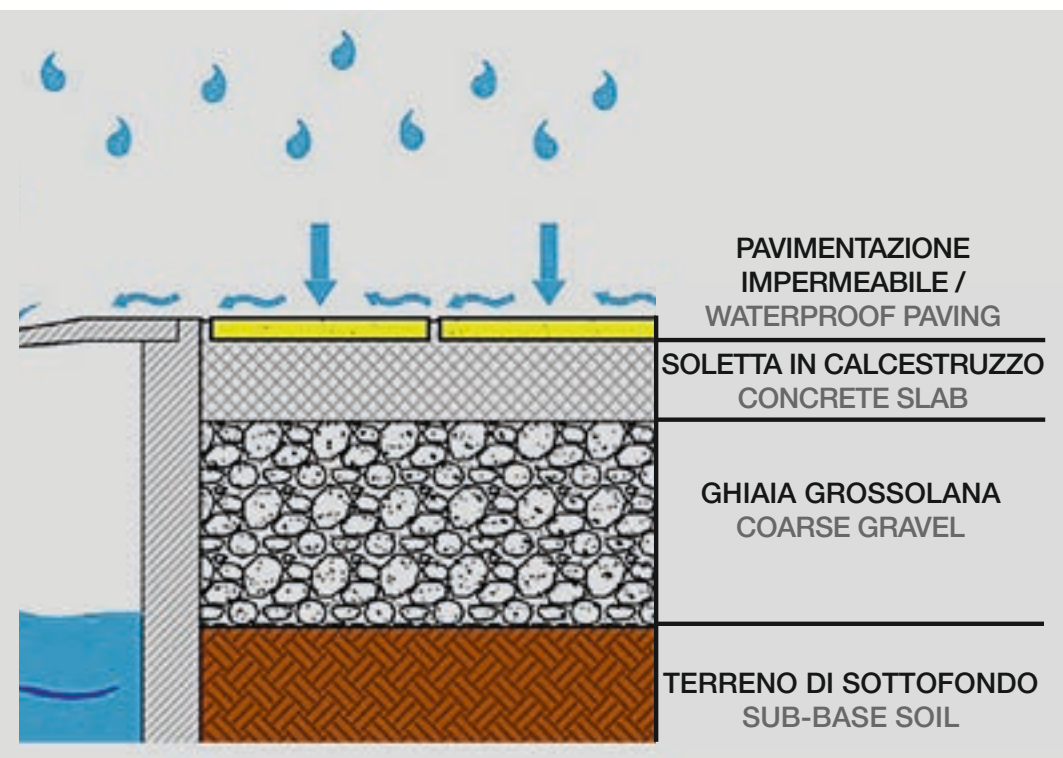


Grigio / Grey

### Tipologie di posa Laying



Drenaggio della pavimentazione in MATTONE FILTRANTE  
Draining of the paving in FILTERING BRICK



Drenaggio della pavimentazione impermeabile  
Draining of waterproof paving

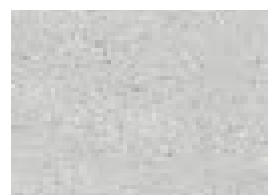
Garden è un grigliato di forma quadrata composto da alveari di varie forme geometriche. È utilizzato sia per aree pedonali che per superfici destinate a parcheggio. Garden rappresenta un sistema di pavimentazione agile, funzionale ed estetico; gli elementi vengono infatti quasi interamente ricoperti dall'erba, pertanto, le zone pavimentate riservano spazio alla crescita del manto erboso, pur garantendo tutta la resistenza del calcestruzzo.

Garden is a cellular paving system with a square form composed of beehives with different geometrical sizes. It is used both for pedestrians areas and for parking surfaces. Garden represents a paving system agile, functional and aesthetical; the elements are almost entirely covered by the grass, so the paved zones reserve space to the growth of the grassy cloak, guaranteeing the whole resistance of the concrete.

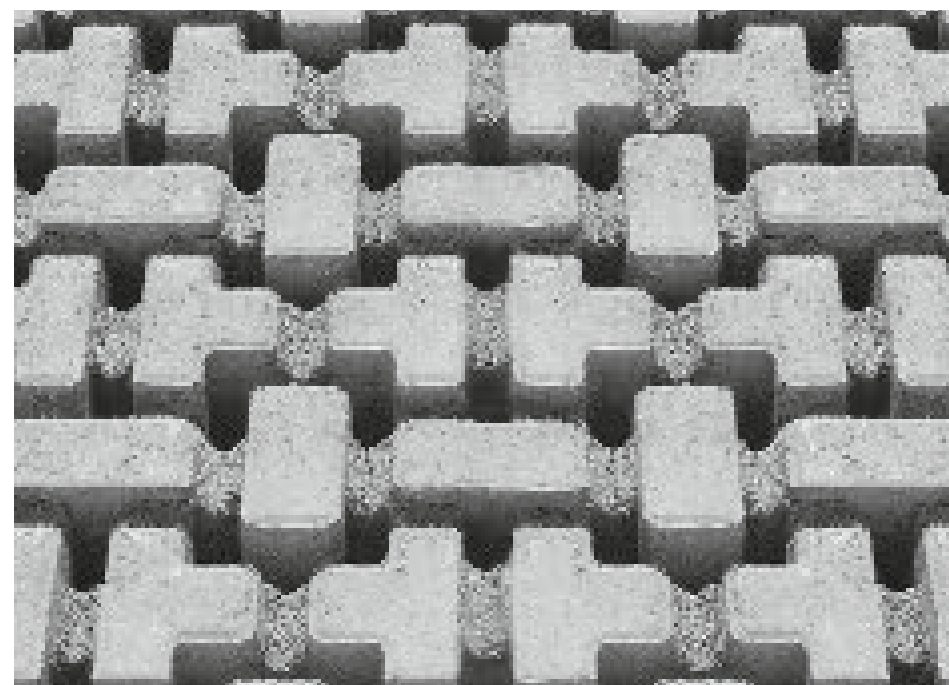
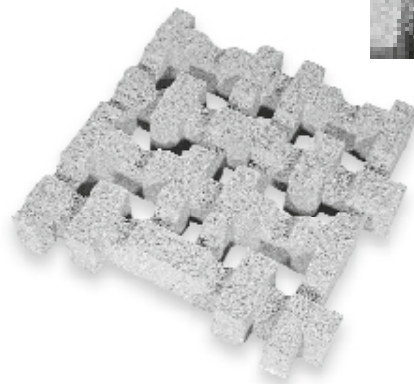
# Garden

Dimensioni / Dimensions mm	500x500
Spessore / Thickness mm	95
Pezzi m <sup>2</sup> / Pcs sqm	4
Kg m <sup>2</sup> / Kg sqm	138
Imballo m <sup>2</sup> / Packing sqm	bancale / pallet m <sup>2</sup> 10 - Kg 1400

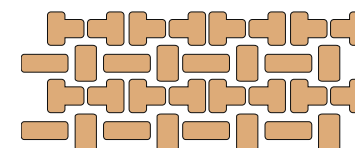
Carrabilità  
Suitable for vehicles



Grigio / Grey



Tipologie di posa Laying



Quadro è un grigliato in calcestruzzo che offre, in un'unica soluzione, facilità di posa e resistenza. Gradito sia dal privato che dal professionista, Quadro è solitamente impiegato laddove il traffico risulta essere medio-leggero, in parcheggi, giardini ed aree pedonali. Dopo la posa i moduli Quadro verranno quasi totalmente ricoperti dalla vegetazione, assicurando alla pavimentazione l'estetica originale ed una resistenza al carico maggiore, grazie alle peculiari caratteristiche del calcestruzzo.

Quadro is a cellular paving system in concrete that offers, in an unique solution, easiness in the laying and resistance. It is pleasant both to the private and to the professional. Quadro is usually applied where the traffic is middle light, in the parking, gardens and pedestrians areas. After the laying, Quadro modules will almost be totally covered by the vegetation, assuring to the paving the original aesthetical and a resistance to the greatest load, thanks to the peculiars characteristics of the concrete.

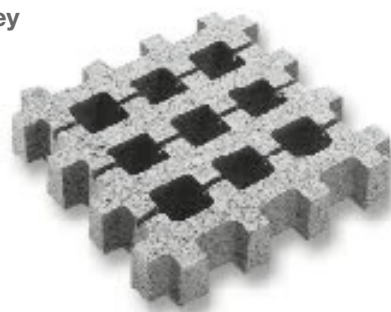
# Quadro

Dimensioni / Dimensions mm	500x500
Spessore / Thickness mm	80
Pezzi m <sup>2</sup> / Pcs sqm	4
Kg m <sup>2</sup> / Kg sqm	116
Imballo m <sup>2</sup> / Packing sqm	bancale / pallet m <sup>2</sup> 10 - Kg 1240

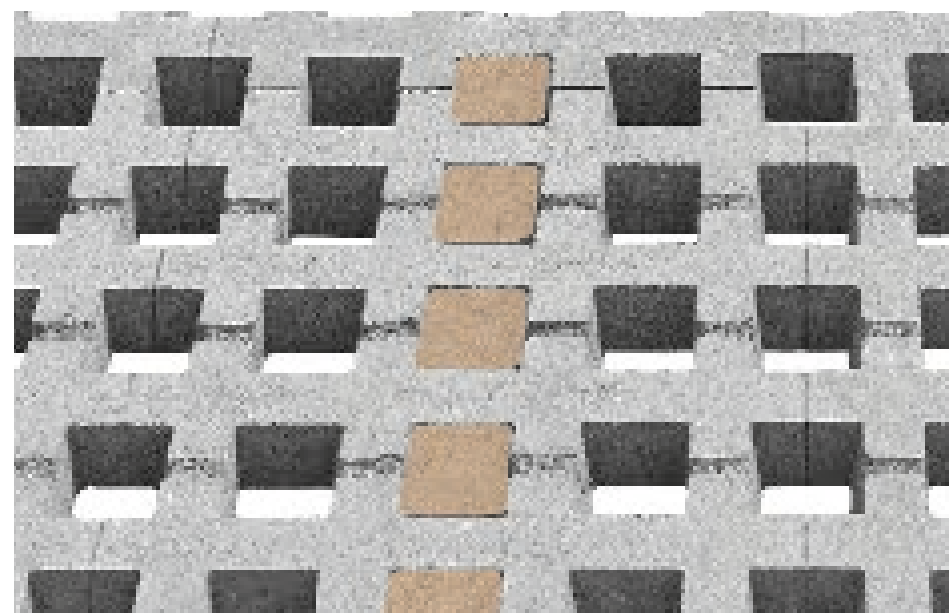
Carrabilità  
Suitable for vehicles



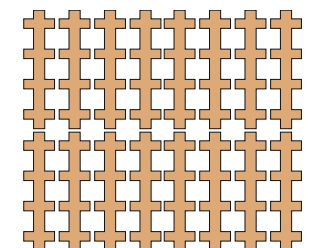
Grigio / Grey



Marcatori parcheggio ambra  
Park marker amber  
72 x72x80 mm



Tipologie di posa Laying





Il grigliato in calcestruzzo Gran Park si presenta con forma rettangolare e composto da alveari romboidali. Gran Park rappresenta, come del resto tutti i grigliati, un sistema ecologico per pavimentare superfici che richiedono, per particolari contesti ambientali, la conservazione di aree destinate al verde. Tutte le pavimentazioni ottenute con i grigliati erbosi acquistano caratteristiche drenanti che, oltre a favorire la crescita della vegetazione, contribuiscono a stabilizzare la capacità termica del grigliato, consentendo, nella stagione estiva, una minore diffusione del calore. Gran Park è disponibile sia nello spessore cm 8 che nello spessore cm 10.

Gran Park cellular paving system in concrete is presented with a rectangular form and it is composed of rhomboidal beehives. Gran Park represents, as the whole cellular pavings systems, an ecological system to pave surfaces that require, for specific environmental contexts, the conservation of green areas. All the pavings obtained with the grass cellular pavings systems, achieved draining characteristics that they favor the vegetation growth as well as they help stabilize the thermal capacity of the cellular paving system. In this way, in the summer season, there will be a smaller diffusion of the heat. Gran Park is available both in the 8 cm and in the 10 cm thick.

# Gran Park

Dimensioni / Dimensions mm	600x400
Spessore / Thickness mm	80/100
Pezzi m <sup>2</sup> / Pcs sqm	4,1
Kg m <sup>2</sup> / Kg sqm	110/143
Imballo m <sup>2</sup> / Packing sqm cm 8	bancale / pallet m <sup>2</sup> 9,6 - Kg 1040
Imballo m <sup>2</sup> / Packing sqm cm 10	bancale / pallet m <sup>2</sup> 9,6 - Kg 1380

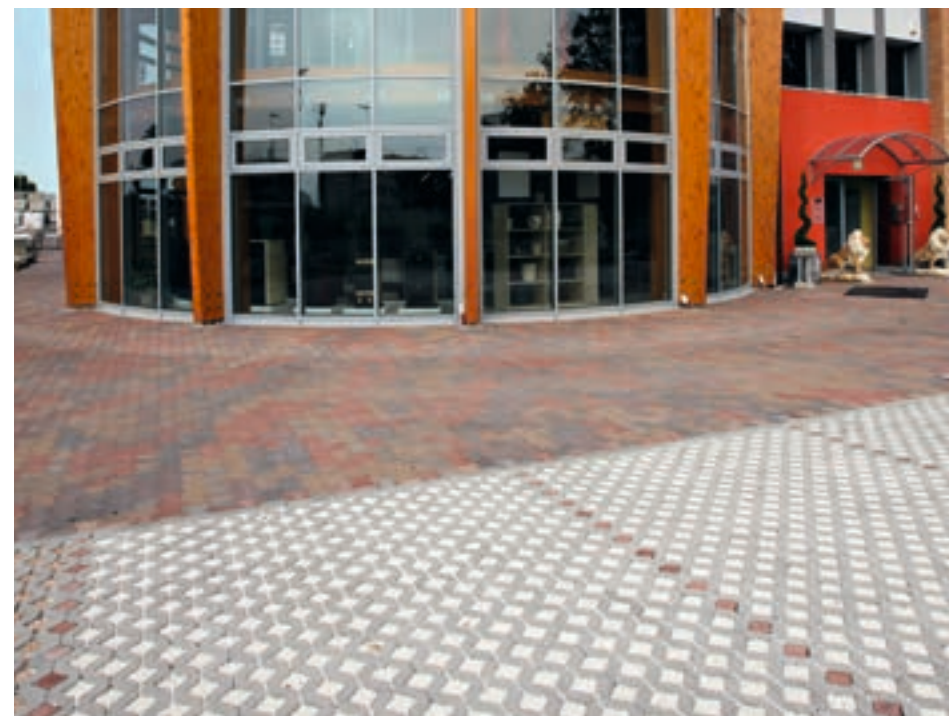
Carrabilità cm 8  
Suitable for vehicles cm 8



Carrabilità cm 10  
Suitable for vehicles cm 10



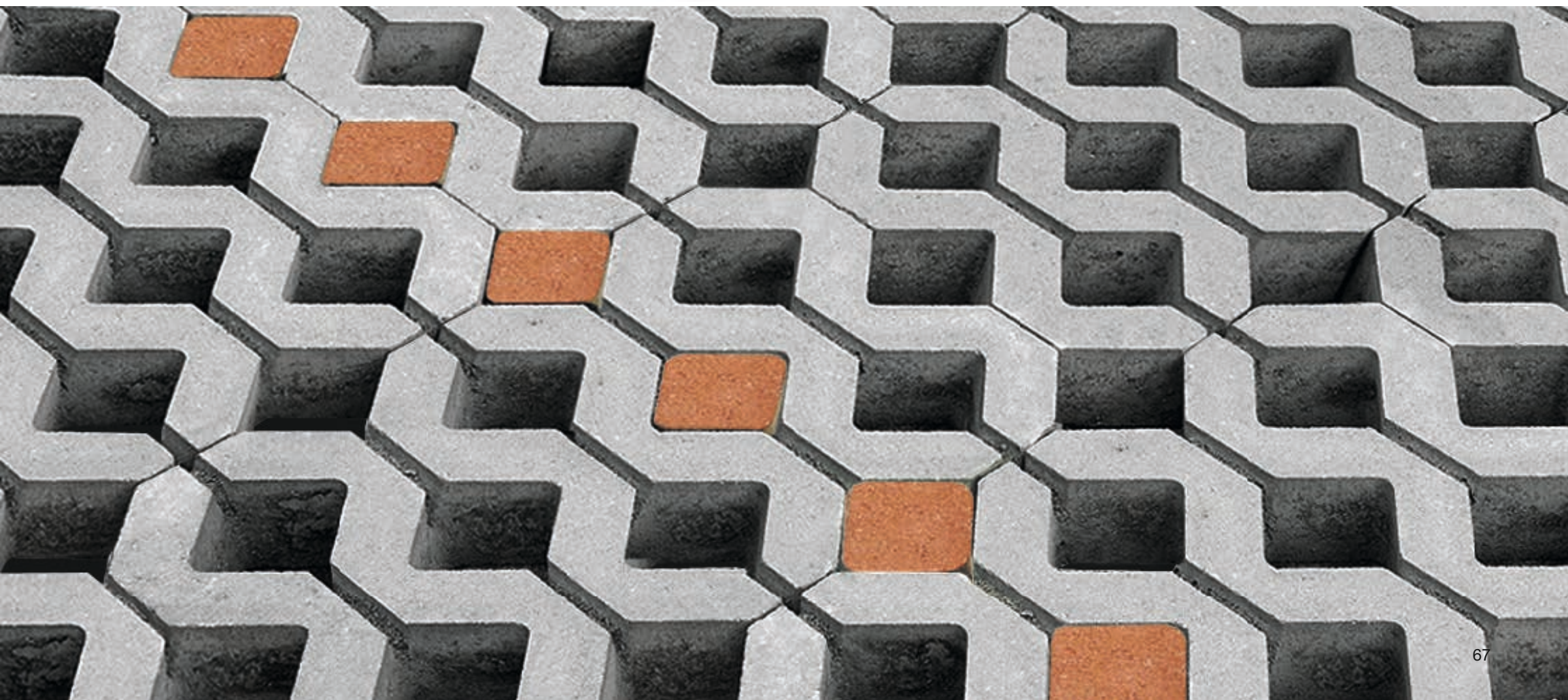
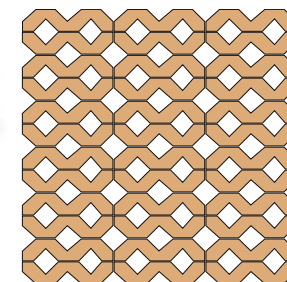
Grigio / Grey



Marcatori parcheggio ambra  
Park marker amber  
80x80x80 mm

Cordonata A4  
Kerbstone A4  
500x100 / 100x100 h

Tipologie di posa Laying





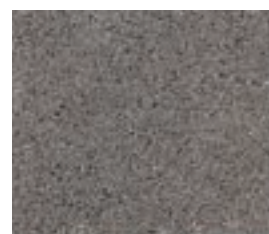


Grigliato di forma quadrata, caratterizzato dalla presenza di distanziali che andranno a mimetizzarsi nel terreno, Aquadren garantisce una notevole agilità di posa e solidità. Risulta particolarmente gradito, sia dal privato che dal professionista, perchè consente di pavimentare in modo omogeneo ogni superficie, pur mantenendo inalterate alcune aree di verde. Peculiare è la sua indiscussa capacità drenante che permette un rapido passaggio dell'acqua nel terreno sottostante. Disponibile nei colori grigio e rosso-nero, Aquadren si adatta ai più svariati contesti ambientali per la duplice posa in opera, una destinata alla ricrescita del verde, l'altra con l'aggiunta del ghiaio nelle fenditure, per ricreare una pavimentazione caratteristica.

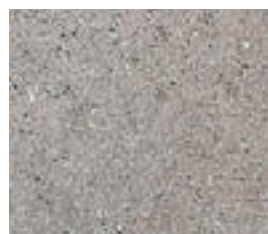
Cellular paving system with a square form, it is characterized by the presence of separators that they will camouflage themselves in the ground and it guarantees a good on the laying agility and solidity. Aquadren is appreciated from the private and the professional because it allows to pave in a homogeneous way any surface, maintaining unchanged some green areas. A characteristic is its undisputed capacity of drainage that allows a rapid passage of water in the ground below. Available in the grey and red-black colour, Aquadren is adapt for the most varied environmental contexts thanks to the double laying, one destined to the growth of the green and the other one, with the addition of the gravel in the fissures, necessities to recreate a characteristic paving.

# Aquadren

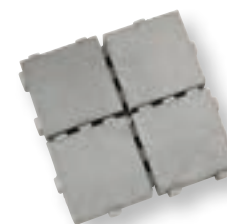
Dimensioni / Dimensions mm	196x196
Spessore / Thickness mm	80
Pezzi m <sup>2</sup> / Pcs sqm	Variabile / Variable
Kg m <sup>2</sup> / Kg sqm	151
Imballo m <sup>2</sup> / Packing sqm	bancale / pallet m <sup>2</sup> 7,80 - Kg 1180
Carrabilità Suitable for vehicles	 



Rosso - Nero / Red - Black



Grigio / Grey



Posa a trama stretta  
Lay with a narrow weft



Posa a trama larga  
Lay with a wide weft







Il Rustico, proposto nella versione mix e bianco, è un manufatto singolare nella propria forma irregolare. Questo particolare massello richiama le pavimentazioni in foglia di porfido, unendo l'originalità alla resistenza, in quanto prodotto a grande spessore. Il Rustico ha la peculiarità di essere posato a scelta dell'applicatore, con ampio spazio al gusto e alla fantasia. Viene prodotto con finitura al quarzo manifestando un'alta resistenza all'usura e all'abrasione.

Rustico, proposed in the mix and white version, is a singular product for its irregular form. This particular brick reminds the pavings of porphyry leaf, joining the originality to the resistance as it is a product with a great importance. Rustico has the characteristic to be laid at choice of the layer with a wide space to the fantasy and the taste. It is produced with a quartz finishing maintaining a high resistance to the wear and abrasion.

# Rustico

234x339,3 / 327,9x376,6 / 504,3x226,3  
199,3x150,8 / 298,4x275,2 / 104,6x178,3

Dimensioni / Dimensions mm 463,6x415,2 / 152,9x199,7

Spessore / Thickness mm 80

Pezzi m<sup>2</sup> / Pcs sqm Variabile / Variable

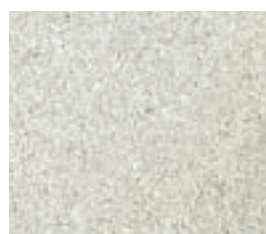
Kg m<sup>2</sup> / Kg sqm 170

Imballo m<sup>2</sup> / Packing sqm bancale / pallet m<sup>2</sup> 8 - Kg 1420

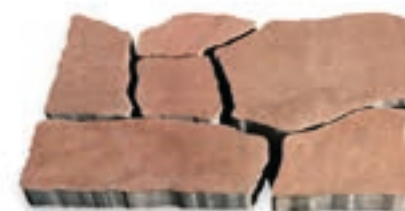
Carrabilità  
Suitable for vehicles



Mixcolor



Bianco / White



Tipologie di posa Laying





La forma rettangolare del grigliato Acciottolato Erboso si presenta come un insieme di ciottoli di diverse dimensioni collegati tra loro. Grazie a queste caratteristiche, la posa risulta agile e funzionale e la superficie, così composta, darà la sensazione di essere formata da singoli ciottoli, disseminati casualmente tra l'erba. Resistenza (dovuta alla finitura al quarzo), funzionalità ed estetica, rendono Acciottolato Erboso, nella tonalità grigia, bianca e mixcolor, un grigliato per pavimentare aree che danno ampio respiro alle zone verdi. I bordi dei singoli ciottoli si presentano arrotondati per impedire che i ciuffi d'erba possano essere tranciati, evitando il disagio tipico dei grigliati normali. Permettono inoltre alla pianta del piede di appoggiarsi su qualsiasi ciottolo senza che il tacco possa infilarsi tra le commesse.

The rectangular form of the cellular paving system "Acciottolato erboso" is presented as a cobbles set with different dimensions join together. Thanks at these characteristics, the laying appears functional and agile and the composed surface will give the sensation to be formed of single cobbles, scattered in casual way among the grass. Resistance (thanks to the quartz finishing), functionality and aesthetical, make "Acciottolato erboso" a cellular paving system able to pave areas that give wide-ranging at the green zones, available in grey, white and mix colour. The edges of every cobbles are rounded in order to prevent that the grass tufts could be sheared, avoiding the typical uneasiness of the normal cellular paving system. Besides, they allow to the sole to lean on every cobble without that the heel can slip into the grooves.

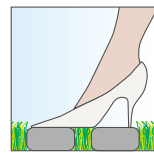


Tipologie di posa Laying

# Acciottolato erboso<sup>®</sup>



Dimensioni / Dimensions mm	500x330
Spessore / Thickness mm	100
Pezzi m <sup>2</sup> / Pcs sqm	6
Kg m <sup>2</sup> / Kg sqm	165
Imballo m <sup>2</sup> / Packing sqm	bancale / pallet m <sup>2</sup> 8 - Kg 1320



Appoggiando la pianta del piede su uno qualsiasi dei ciottoli, il tacco troverà sempre un appoggio sicuro su un altro ciottolo senza infilarsi tra le commesse.

Carrabilità  
Suitable for vehicles



Mix

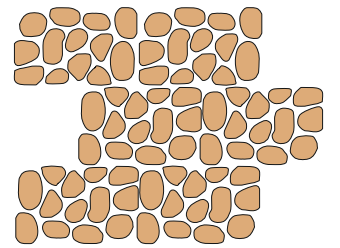
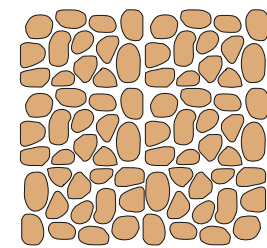


Bianco / White

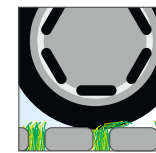


Grigio / Grey

Leaning the sole on any cobble, the heel will always find a sure face without slip into the grooves.



Posa consigliata per miglior resa estetica. Laying suggested for a better aesthetic.



I bordi sono arrotondati con un raggio particolare per evitare che i ciuffi d'erba che fuoriescono vengano tranciati dai veicoli come succede con i grigliati tradizionali a spigolo vivo.

The edges are rounded with a particular ray in order to avoid the grass tufts could be sheared from the vehicles as it happens with the traditional cellular pavings systems with squared corner.



Linea Drenante e Grigliati Erbosi  
Draining and Grassy Grilled Range







A perfezionare cortili, passi carrai, piazze e aree di parcheggio, ci pensa "Canaletto". Canaletto nasce come elemento di arredo urbano ma si perfeziona tecnicamente come strumento di drenaggio per la raccolta e convogliamento di acque superficiali. È disponibile sia nel colore bianco, sia nel colore grigio.

Ad accompagnare Canaletto nel drenaggio c'è anche il Pozzetto di Scarico, pratico e necessario per le ispezioni delle canalette.

Destinazione d'uso: cortili, passi carrai, piazze, aree parcheggio e bordi strada

Canaletto thinks improving courtyards, driveways, squares and parking zones.

It grows up as an element of urban furnish but it technically improves itself as a draining instrument for the harvest and the convey of the superficial waters. It is available both in white and in grey colour. To accompany Canaletto in the drainage, there is also the drain well practical and necessary for the pipe inspection.

Use destination: courtyards, driveways, squares, parking zones and road edges



Bianco Carrara / White  
498x200x200 mm.



Grigio / Grey  
498x200x200 mm.



Pozzetto di scarico / Drain well  
350x200x300 mm.  
Possibilità di scarico laterale / Possibility of lateral drainage  
Ø 100 mm

# Canaletto

Per il drenaggio delle acque superficiali in zone residenziali e pubbliche.

For the drainage of the superficial waters in residential and public areas.

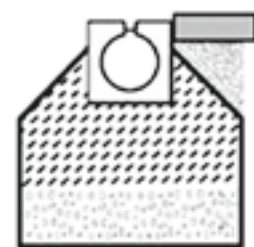


## Canaletto

Classe / Class	A15-C250 Tipo M
Superficie / Surface	Grigio / Grey
Superficie / Surface	Bianco Carrara graniglie naturali / White
Dim. (lunghezza / length - larghezza / width - altezza / height)	498 / 200 / 200
Diametro nominale / Nominal diameter	Ø 100
Larghezza fessura mm / Width crack mm	18
Peso Kg / Weight Kg	39

## Pozzetto di scarico Drain well

Classe / Class	C250
Superficie / Surface	Ghisa nera / Black castiron
Superficie / Surface	Ghisa nera / Black castiron
Dim. (lunghezza / length - larghezza / width - altezza / height)	350 / 200 / 300
Diametro nominale / Nominal diameter	Ø 100
Larghezza fessura mm / Width crack mm	15x140
Peso Kg / Weight Kg	38



Pavimentazione / Paving  
Letto di pietrisco / Crushed stone bed  
Cuneo di calcestruzzo / Concrete wedge  
Fondamenta di calcestruzzo / Concrete foundation  
Ghiaia di protezione gelo / Gravel for freeze protection  
(Schema indicativo di posa) / (Indicative laying scheme)

### Indicazione per una corretta posa:

Gli elementi dovranno essere posati con una pendenza del 0,5%. La pavimentazione adiacente al CANALETTO dovrà essere posata 3/5 mm più alta rispetto al canale di drenaggio. A seconda della destinazione d'uso utilizzare gli schemi di posa indicati nella normativa DIN EN 1433.

### Instructions for a right laying:

The elements should be laid with an inclination of 0,5%. The paving next to Canaletto should be laid 3/5 mm highest than the drainage canal. According to the use destination, utilise the laying outlines indicated in the law DIN EN 1433.



### Sigillatura:

Si consiglia la sigillatura tra CANALETTO e CANALETTO secondo i requisiti della norma DIN EN 1433.

### Sealing:

It is suggested the sealing between Canaletto and Canaletto according to the requirements of the law DIN EN 1433.

### Idrosetting:

Sigillante poliuretano monocomponente ideale per sigillatura di opere idrauliche a contatto continuo con acqua.

### Idrosetting:

It is a product polyurethane mono component ideals for the sealing of hydraulic works that are continuously in contact with the water.

Colore Grigio / Grey colour  
Confezione da / Packaging of 310 ml  
Consumo / Consumption 310ml/3ml (1x1cm)

## Linea Cordonate / Kerbstones Range

Le Cordonate per Aiuole sono realizzate in calcestruzzo grigio o colorato con numerose finiture per coordinarsi con i masselli e le lastre. Vengono proposte nella versione 6/6/20 cm, 6/6/25 cm e 8/8/25 cm per adattarsi alle più svariate esigenze.

The kerbstones for flower-beds are realized in grey or colored concrete with several finishing to coordinate its with the bricks and the slabs. They are presented in the version 6/6/20 cm, 6/6/25 cm and 8/8/25 cm in order to adapt itself to the most varied demands.



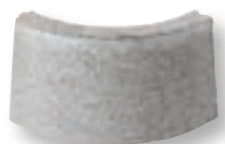
# Cordonate per Aiuole

## Kerbstones for flower-beds



**Cordonata Aiuole A1 doppio strato**  
Disponibile nei colori grigio e ambra.  
48 ml per Pallet.  
**Kerbstone flower-bed A1 double layer**  
Available in grey and amber colour.

Dimensioni - Dimensions:  
1000 x 60/60 x h 200 mm



**Curva piccola A1**  
Disponibile nei colori grigio e ambra.  
48 pz per Pallet.  
**Little curve A1**  
Available in grey and amber colour.

Dimensioni - Dimensions:  
60/60 x h 200 mm - r = 300



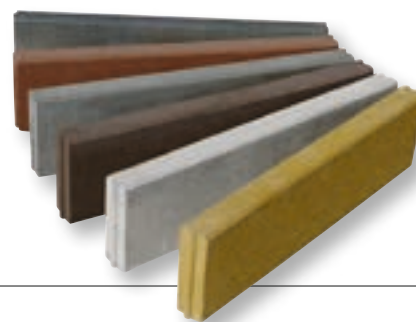
**Curva grande A1**  
Disponibile nei colori grigio e ambra.  
24 pz per Pallet.  
**Big curve A1**  
Available in grey and amber colour.

Dimensioni - Dimensions:  
60/60 x h 200 mm - r = 450



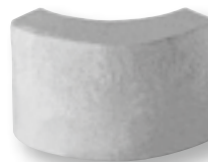
**Cordonata Aiuola A4**  
Disponibile nei colori grigio e ambra.  
112 pz per Pallet.  
**Kerbstone flower-bed A4**  
Available in grey and amber colour.

Dimensioni - Dimensions:  
500 x 100/100 x h 100 mm



**Cordonata Aiuole A3 doppio strato**  
Disponibile nei colori grigio, testa di moro, ambra, mixcolor, bianco carrara e bruno.  
36 ml per Pallet.  
**Kerbstone flower-bed A3 double layer**  
Available in grey, dark brown, amber, mixcolour, white, and brown.

Dimensioni - Dimensions:  
1000 x 80/80 x h 250 mm



**Curva piccola A3**  
Disponibile nei colori grigio, ambra e mixcolor.  
42 pz per Pallet.  
**Little curve A3**  
Available in grey, amber and mix colour.

Dimensioni - Dimensions:  
80/80 x h 250 mm - r = 300



**Curva grande A3**  
Disponibile nei colori grigio, ambra e mixcolor.  
21 pz per Pallet.  
**Big curve A3**  
Available in grey, amber and mix colour.

Dimensioni - Dimensions:  
80/80 x h 250 mm - r = 450



**Cordonata Aiuole A5 doppio strato**  
Disponibile nei colori grigio e ambra.  
48 ml per Pallet.  
**Kerbstone flower-bed A5 double layer**  
Available in grey and amber colour.

Dimensioni - Dimensions:  
1000 x 60/60 x h 250 mm



**Curva grande A5**  
Disponibile nei colori grigio e ambra.  
24 pz per Pallet.  
**Big curve A5**  
Available in grey and amber colour.

Dimensioni - Dimensions:  
60/60 x h 250 mm - r = 300





## Linea Cordonate / Kerbstones Range

**FAVARO<sup>1</sup>**  
ARCHITECTURAL SURFACES

Creato per chi vuole un'alternativa alla classica cordonata, Plintino, disponibile nelle due colorazioni grigia e mixcolor, offre la possibilità di delimitare la pavimentazione a proprio gusto e piacimento. Essendo infatti l'altezza del Plintino di 25 cm, si possono alternare i vari moduli e, giocando con le diverse altezze, si crea il disegno che più si desidera.

It has been created for who would like an alternative to the classical kerbstone. Plintino is available in grey and mix colour and it offers the possibility to delimit the paving at his own taste and pleasure. In fact, since that the high of Plintino is of 25cm, there is the possibility to alternate the different modules, joking with the various highs in order to create the design most desiderated.



### Plintino

Disponibile nei colori grigio e mixcolor.

147 pz per Pallet.

### Plintino

Available in grey and mix colour.

Dimensioni - Dimensions:  
120/120 x h 250 mm

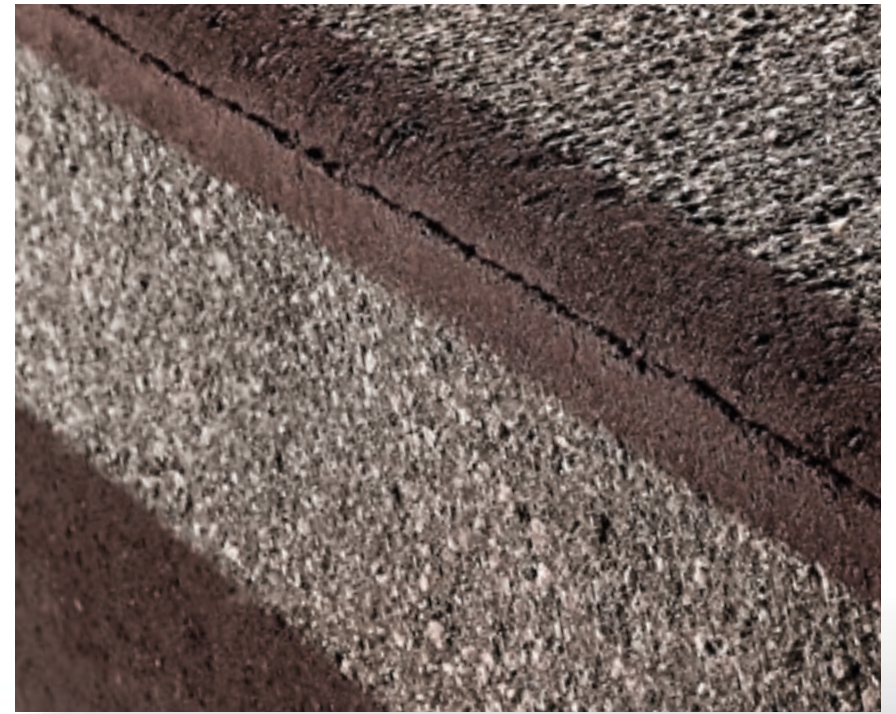
# Plintino



## Linea Cordonate / Kerbstones Range

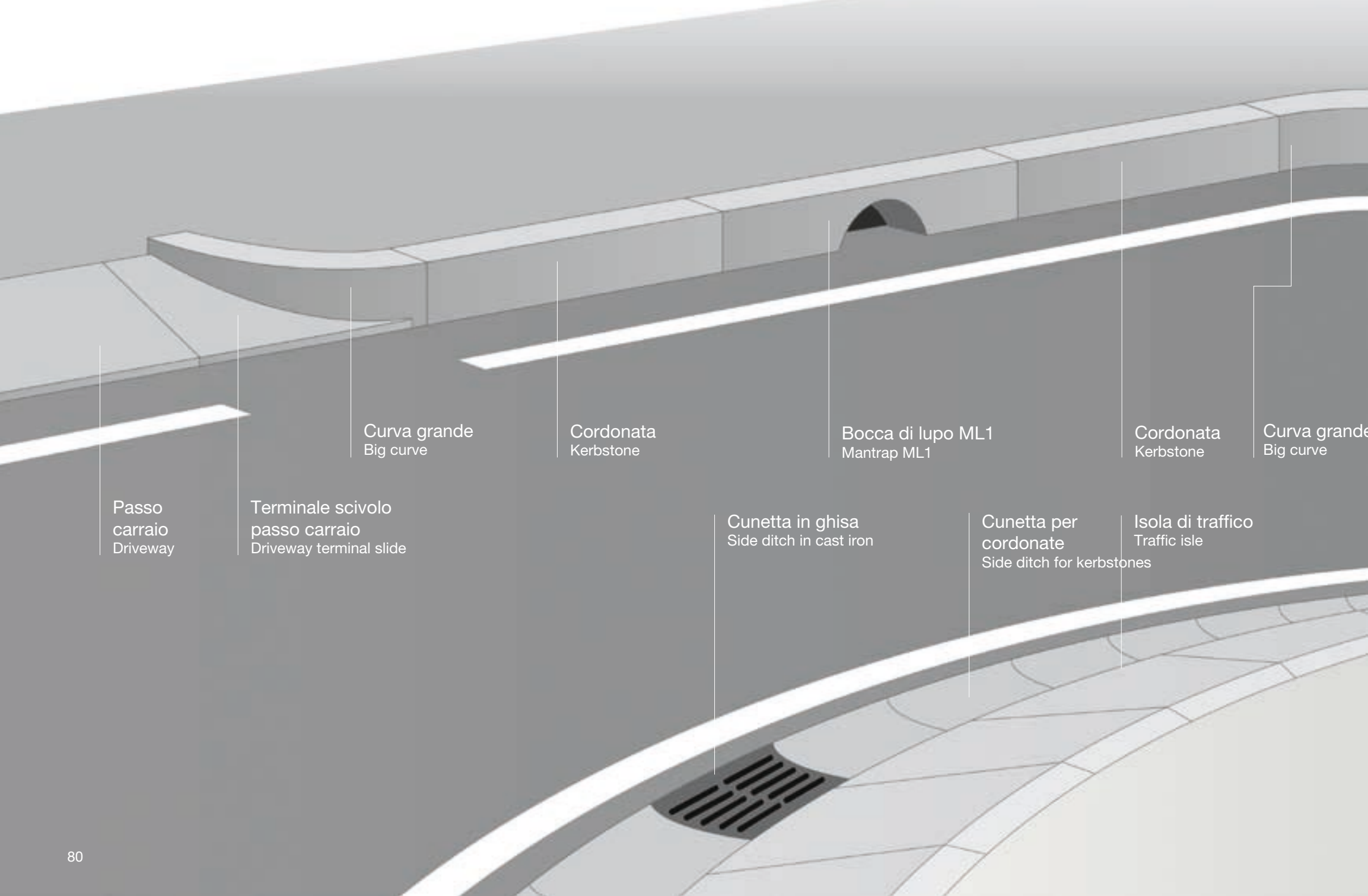
I Cordoli Stradali ed i loro complementi sono stati realizzati per sopportare il traffico pesante. Sono disponibili nella versione grigio e nella versione testa di moro per le amministrazioni comunali più esigenti. Per chi desidera un cordolo di notevole pregio estetico è disponibile la versione bocciardata che ravviva gli inerti che lo compongono, esaltandone considerevolmente l'immagine.

The road curbs and its components have been realized to support the heavy traffic. It is available in grey and in dark brown version for the most exacting municipal administrations. For who would like a curb of great aesthetic value, it is available a bush hammered version that renews the components exalting considerably its image.



# Cordonate Stradali

## Road Kerbstones



Passo  
carraio  
Driveway

Terminale scivolo  
passo carraio  
Driveway terminal slide

Curva grande  
Big curve

Cordonata  
Kerbstone

Bocca di lupo ML1  
Mantrap ML1

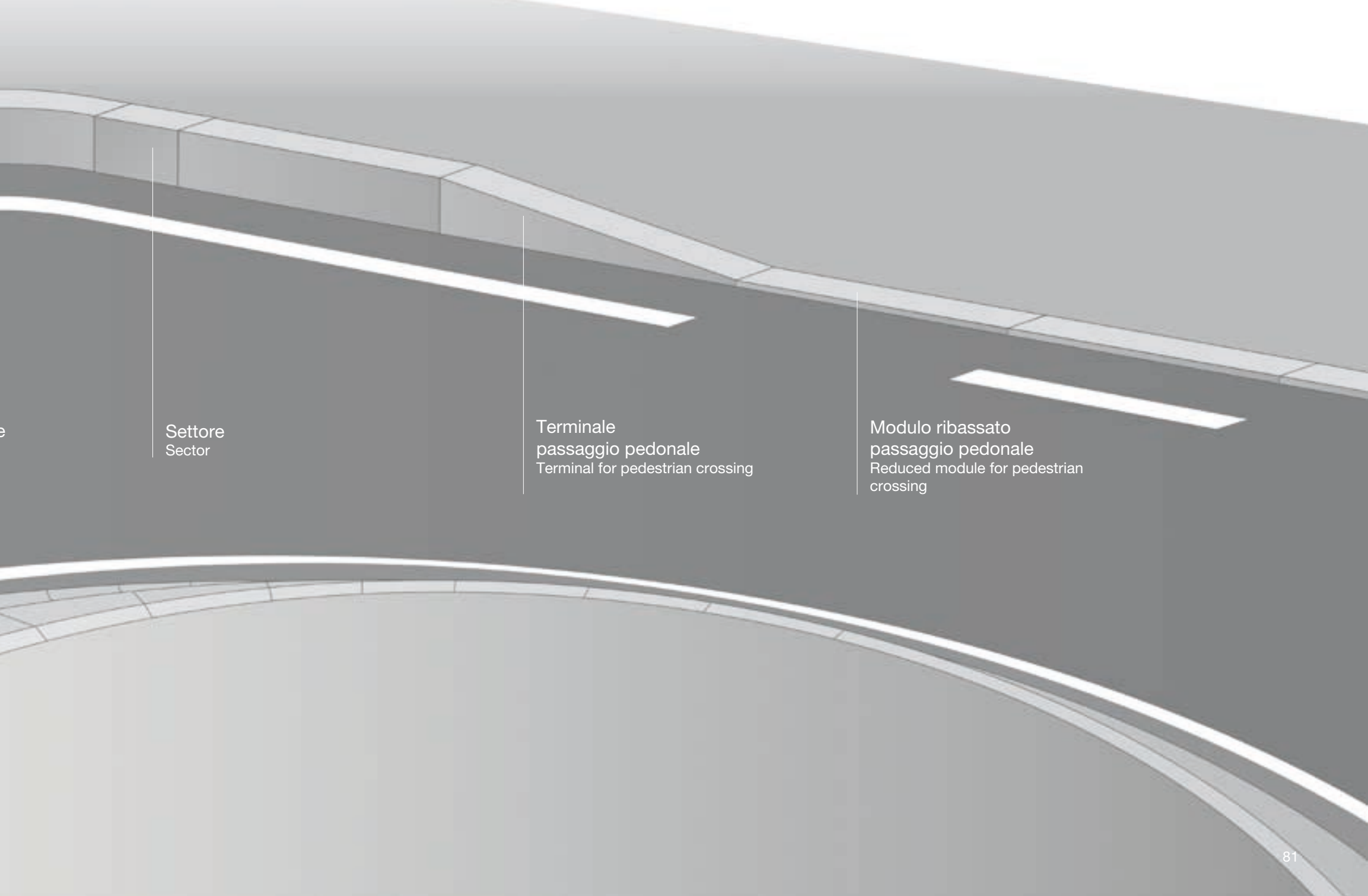
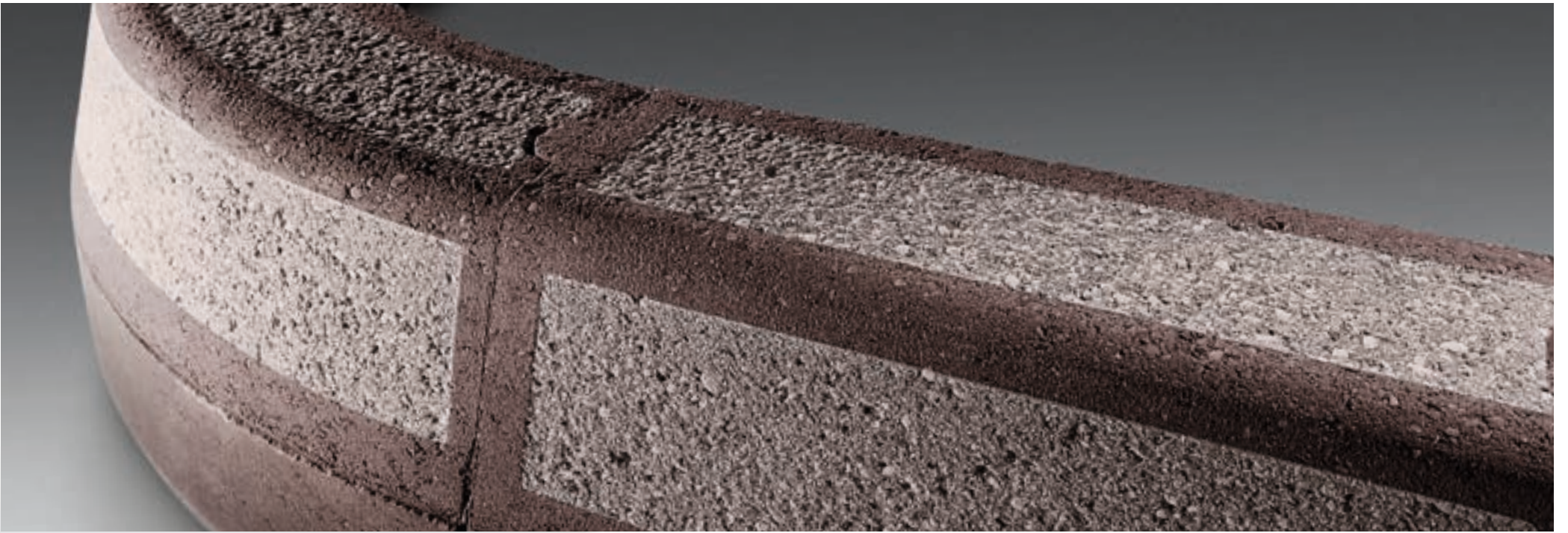
Cordonata  
Kerbstone

Curva grande  
Big curve

Cunetta in ghisa  
Side ditch in cast iron

Cunetta per  
cordonate  
Side ditch for kerbstones

Isola di traffico  
Traffic isle



Settore  
Sector

Terminale  
passaggio pedonale  
Terminal for pedestrian crossing

Modulo ribassato  
passaggio pedonale  
Reduced module for pedestrian crossing

## Linea Cordonate / Kerbstones Range

A completamento della serie delle Cordonate Stradali sono disponibili tutti i relativi pezzi speciali, sia nella versione grigia che testa di moro, base o bocciardata.

To complete the road kerbstones series, it is available the whole specials pieces both in grey and in dark brown, base or bush hammered version.



# Cordonate Stradali

## Road Kerbstones





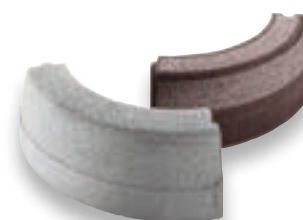
**Cordonata Stradale mm 1000**  
Road kerbstone  
Disponibile nei colori grigio e testa di moro.  
Available in grey and dark brown colour.  
21 pz per Pallet.

Dimensioni / Dimensions:  
1000 x 120/150 x h 250 mm



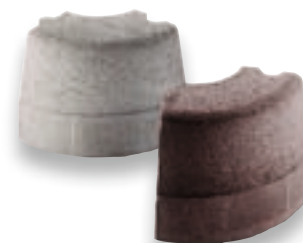
**Bocca di Lupo Stradale mm 1000**  
Road mantrap  
Disponibile nei colori grigio e testa di moro.  
Available in grey and dark brown colour.  
40 pz per Pallet.

Dimensioni / Dimensions:  
1000 x 120/150 x h 250 mm



**Curva Grande Stradale**  
Road big curve  
Disponibile nei colori grigio e testa di moro.  
Available in grey and dark brown colour.  
12 pz per Pallet.

Dimensioni / Dimensions:  
120/150 x h 250 mm - r = 500



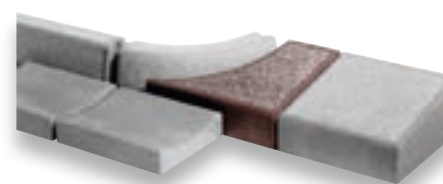
**Curva Piccola Stradale 90°**  
90° road little curve  
Disponibile nei colori grigio e testa di moro.  
Available in grey and dark brown colour.  
30 pz per Pallet.

Dimensioni / Dimensions:  
120/150 x h 250 mm - r = 100



**Settori Stradali**  
Road sectors  
Disponibile nei colori grigio e testa di moro.  
Available in grey and dark brown colour.  
63 pz per Pallet.

Dimensioni / Dimensions:  
305 x 120/150 x h 250 mm

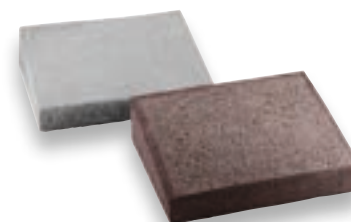


**Coppia Terminali Scivolo Passo Carraio**  
Couple of driveway terminal slide  
Disponibile nei colori grigio e testa di moro.  
Available in grey and dark brown colour.  
Vendibile solo a coppie.  
Saleable only in couples.

Dimensioni / Dimensions: 400 x h 450mm



**Terminale Passaggio Pedonale**  
Terminal for pedestrian crossing  
Disponibile nei colori grigio e testa di moro.  
Available in grey and dark brown colour.  
16 pz per Pallet.  
Vendibile solo a coppie.  
Saleable only in couples.  
Dimensioni / Dimensions:  
1000 x 120/150 x h 250/150 mm



**Passi Carrai Stradali**  
Road drive ways  
Disponibile nei colori grigio e testa di moro.  
Available in grey and dark brown colour.  
20 pz per Pallet.

Dimensioni / Dimensions:  
400 x 500 x h 75/135 mm



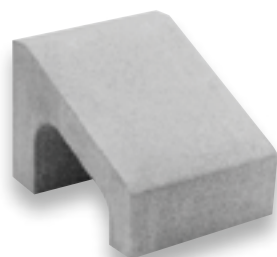
**Cunetta in ghisa**  
Side ditch in cast iron  
Senza alette laterali.  
Without lateral tabs.

Dimensioni esterne / External dimensions:  
500 x 400 mm  
Dimensioni interne / Interior dimensions:  
430 x 330 x h 100 mm



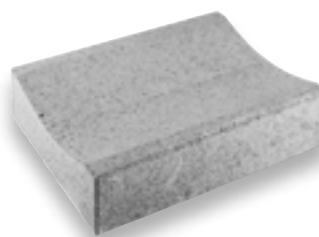
**Modulo Ribassato per Passaggio Pedonale**  
Reduced module for pedestrian crossing  
Disponibile nei colori grigio e testa di moro.  
Available in grey and dark brown colour.  
60 pz per Pallet.

Dimensioni / Dimensions:  
500 x 120/150 x h 150 mm



**Isola di Traffico**  
Traffic isle  
Disponibile in grigio.  
Available in grey.  
24 pz per Pallet.

Dimensioni / Dimensions:  
400 x 330 x h 300/130 mm



**Cunetta per Cordonate**  
Side ditch for kerbstone  
Disponibile in grigio.  
Available in grey.  
36 pz per Pallet.

Dimensioni / Dimensions:  
400 x 500 x h 100/70 mm



**Cordonata Aiuola A4**  
Kerbstone for flower bed A4  
Disponibile nei colori grigio e ambra.  
Available in grey and amber colour.  
112 pz per Pallet.

Dimensioni / Dimensions:  
500 x 100/100 x h 100 mm

## Linea Cordonate / Kerbstones Range

La caratteristica fondamentale che contraddistingue Cordonata Pietra è lo spessore importante di cm 20. La presenza all'interno di uno stesso bancale, di pezzi da cm 50 e cm 100 permette, alternandoli, di creare un gioco particolare al momento della posa in opera. Inoltre, su richiesta, è possibile bocciardare la Cordonata Pietra enfatizzandone così l'estetica, resa ancora più piacevole dalla varietà di colori disponibili: grigio, bianco o testa di moro. La Cordonata Pietra può essere utilizzata per l'uso privato, per esaltare la pavimentazione, oppure per l'uso pubblico, per delimitare l'area carrabile.

The main characteristic of Kerbstone is the important deep of 20 cm. The presence inside the same pallet of pieces of 50cm and of 100cm allows to create a particular joke alternating itself during the laying. On demand, besides, it is possible to make the bush hammered at the Kerbstone emphasizing in this way the aesthetics that it is more and more pleasant thanks to the variety of colors available: grey, white or dark brown. The kerbstone can be utilized for private use to emphasize the paving or for public use to delimit the driveway area.



# Cordonata Pietra

## Pietra Kerbstones



Cordonata Pietra / Pietra kerbstone

Dimensioni / Dimensions:

1000 x 200/200 x h 150 mm  
500 x 200/200 x h 150 mm \*

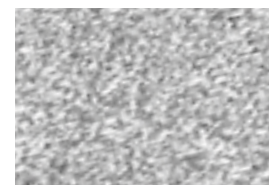
Peso / Weight: Kg/ml 64



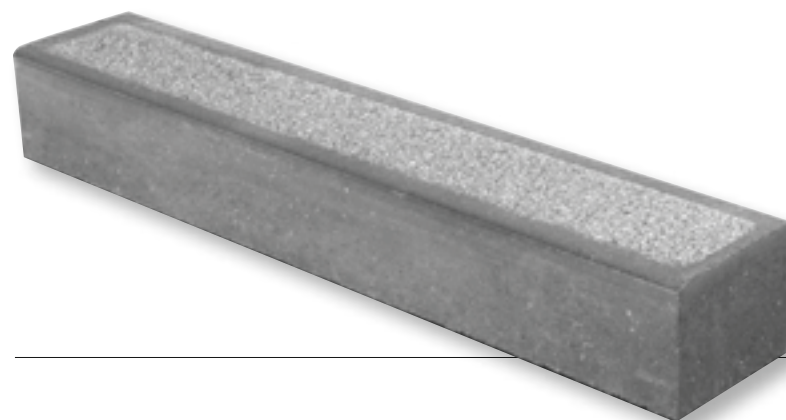
Bianco / White



Grigio / Grey



Grigio bocciardato  
Bush hammered grey

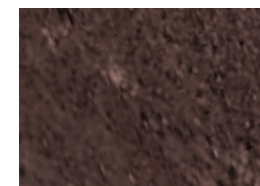


Cordonata Pietra bocciardata  
Bush hammered Pietra Kerbstone

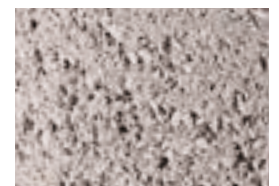
Dimensioni / Dimensions:

1000 x 200/200 x h 150 mm  
500 x 200/200 x h 150 mm \*

Peso / Weight: Kg/ml 64



Testa di moro  
Dark brown



Testa di moro bocciardato  
Bush hammered dark brown

\* Il bancale è composto da 15 pz. da 1 ml. + 10 pz. da 0,5 ml.  
Pallet is composed of 15 pieces of 1 ml. + 10 pieces of 0,5 ml.

**Cordolo per Recinzione**

Enclosure Curb

Disponibile in grigio / Available in grey  
8 pz per Pallet.Dim.: 1000 x 100/230 x h 350 mm  
Peso / Weight: Kg. 100 cad.

Cordolo in calcestruzzo indispensabile per chi ha l'esigenza di creare, in poco tempo e a costi esigui, una delimitazione, sia essa provvisoria per cantieri, oppure permanente per edifici residenziali o pubblici.

Ogni cordolo misura un metro di lunghezza ed è predisposto per l'incastro della rete che, appositamente incastonata, va a completare la recinzione. La posa in opera del Cordolo per Recinzione necessita solamente di un minimo scavo e basamento in calcestruzzo.

The curb in concrete is essential for who has the necessity to create in a little time and with small costs a delimitation whether it is provisional for yards or permanent for residential or public buildings. Every curb is one meter length and it is arranged for the joint of the net that, rightly inserted, completes the enclosure. The laying of the enclosure curb needs only a little excavation and a plinth in concrete.

# Cordolo per Recinzione

## Enclosure curb



## Linea Cordonate / Kerbstones Range

Muro Fiorito è un elemento modulare che permette di creare un muro di contenimento gravitazionale a secco. Il suggestivo effetto estetico che riesce a creare Muro Fiorito ricorda i bei paesaggi montani dove la natura spazia liberamente. Realizzato in calcestruzzo vibrocompresso, è disponibile nei colori grigio oppure ambra.

Dimensioni: 150 x 250 x 330 mm  
45 pz per bancale  
Nr. pz/m<sup>2</sup> = da 18,5 a 26,5

Muro Fiorito is a modular element that allows to create a dry wall of gravitational containment. The suggestive aesthetical effect, that Muro Fiorito is able to create, reminds the beautiful mountains landscape where the nature freely spaces. It is realized in vibro-compressed concrete and it is available in the grey and amber colors.

Dimensions: 150 x 250 x 330 mm  
45 pcs per pallet  
Nr. pcs/sqm = from 18,5 to 26,5

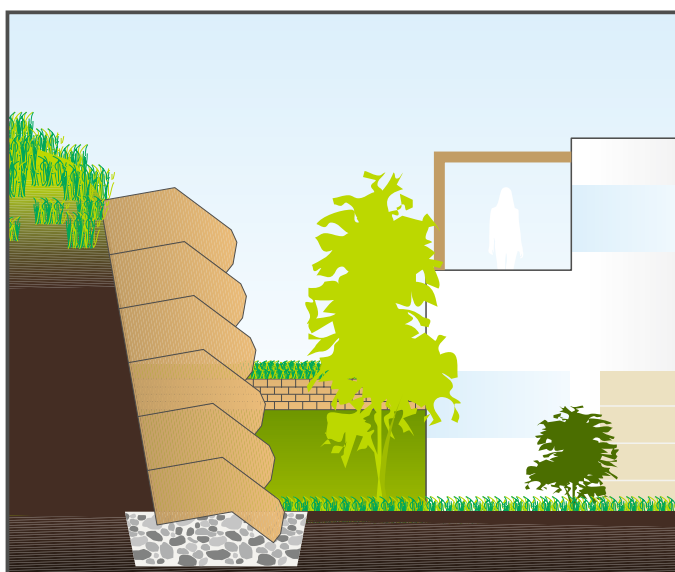
# Muro Fiorito



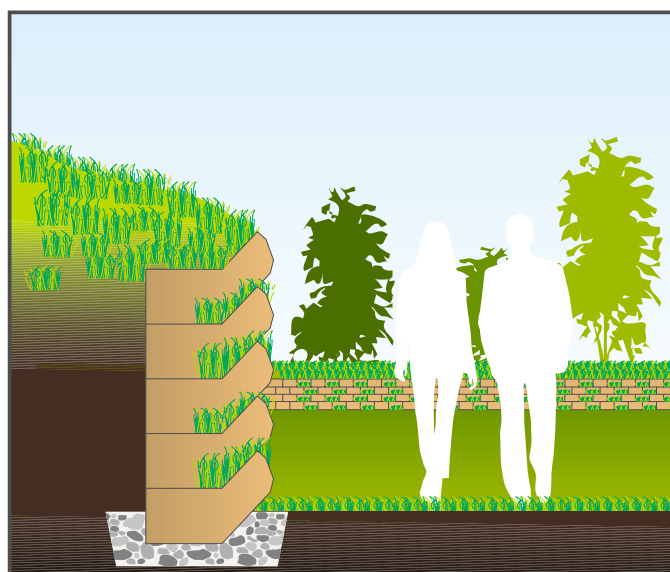




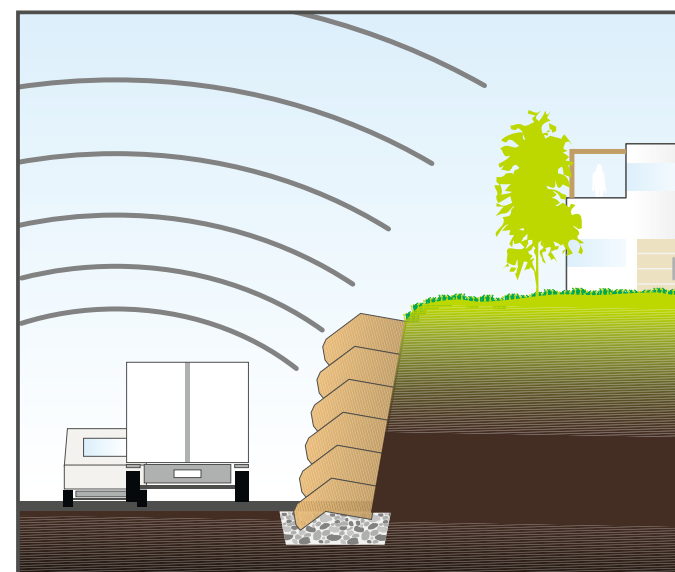
## Tipologie di posa Laying typologies



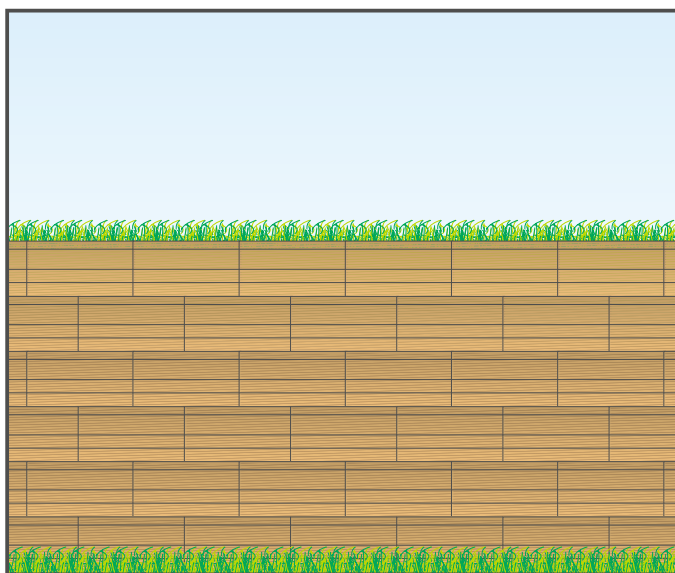
POSA "A SCARPATA" su fondazione in calcestruzzo.  
Altezza massima 1,80 m.  
SLOPE LAYING on foundation in concrete. Maximum height 1,80 m.



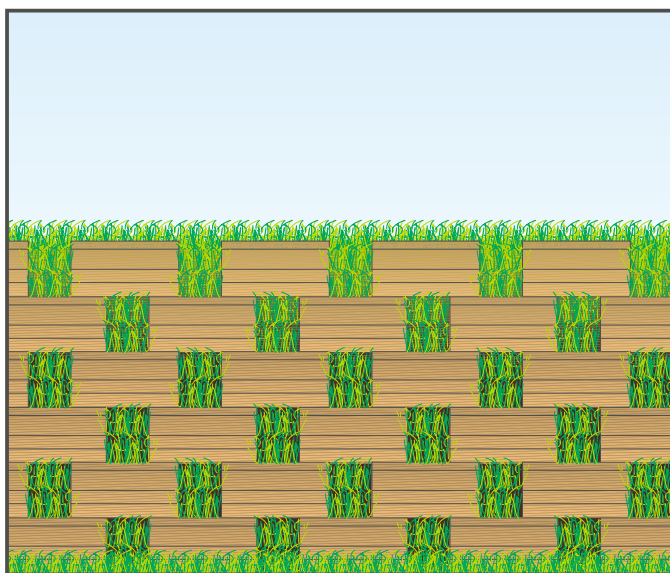
POSA "VERTICALE" su fondazione in calcestruzzo. Altezza massima 1,20 m.  
VERTICAL LAYING on foundation in concrete. Maximum height 1,20 m.



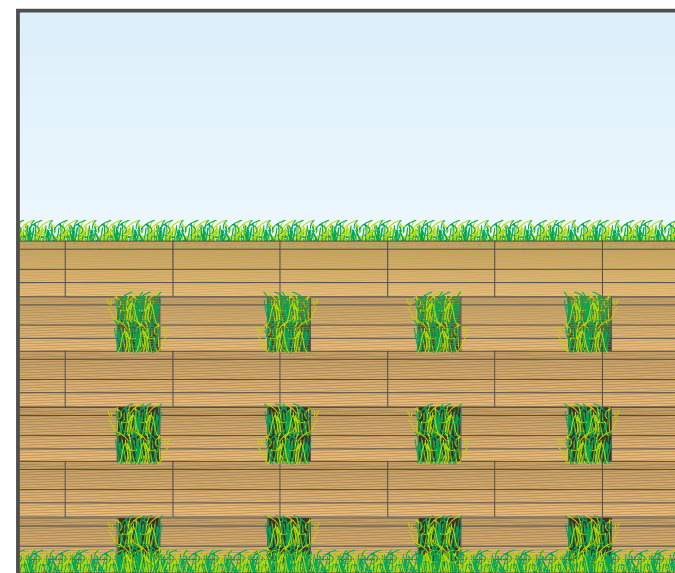
POSA "A SCARPATA" su fondazione in calcestruzzo posizionato nei pressi di una via carrabile. Altezza massima 1,80 m.  
SLOPE LAYING on foundation in concrete positioned near a street. Maximum height 1,80 m.



MURO CHIUSO Pezzi per mq. nr. 26,5 - Peso per mq. Kg. 690  
CLOSED WALL Pieces per sqm n° 26,5 - Weight per sqm Kg. 690



MURO APERTO Pezzi per mq. nr. 18,5 - Peso per mq. Kg. 481  
OPENED WALL Pieces per sqm n° 18,5 - Weight per sqm Kg. 481



MURO SEMIAPERTO Pezzi per mq. nr. 22,2 - Peso per mq. Kg. 577  
HALF-OPENED WALL Pieces per sqm n° 22,2 - Weight per sqm Kg. 577

## Linea Complementi ed Accessori

### Complements and Accessories range

Favaro1, da sempre attenta alle esigenze della propria clientela, ha studiato una gamma dedicata di chiusini e caditoie per creare una pavimentazione a regola d'arte. Sono disponibili, su richiesta, chiusini e caditoie in lamiera zincata a riempimento, che permette allo stesso di mimetizzarsi nella pavimentazione. A completare la gamma è disponibile una nuova tipologia di complementi, in ghisa sferoidale, priva di alette laterali. Si eliminano così, in modo definitivo, le fastidiose fascette di cemento che, fino ad ora, inevitabilmente si dovevano creare attorno ai chiusini ed alle caditoie.

Favaro1, for a long time careful to the demands of his own client, has studied a range dedicated to the drain covers and to the traps in order to create a professional paving. On demands, the drain covers and traps are available in filling galvanized sheet that allows to itself to camouflage into the paving. To complete the range, it is available a new typology of complements in cast iron without the laterals tabs. In this manner, the annoying narrow bands in concrete are definitely eliminated, that till now, they had to be created inevitably around the drain covers and the traps.

# Chiusini e Caditoie

## Drain cover and Trap



Esempio di chiusino senza alette laterali.  
Example of drain cover without laterals tabs

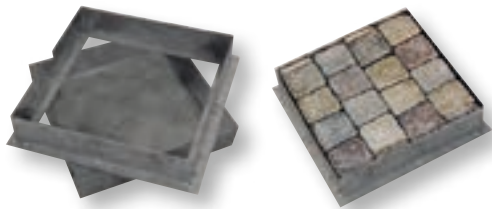




Esempio di pavimentazione posata con chiusino con aletta.  
Si nota l'antiestetica presenza dei bordi in cemento attorno ai chiusini.  
Example of paving laid with drain cover with tab. It can be noted the anti-aesthetical presence of the edges in concrete around the drain covers.

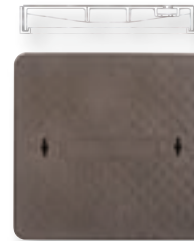


Esempio di chiusino con alette laterali.  
Example of drain cover with lateral tabs.



**Chiusino in lamiera zincata rinforzata**  
Drain cover in galvanized sheet reinforced

Misure interne 300 x 300 x h 80 mm  
Interior sizes: 400 x 400 x h 80 mm  
500 x 500 x h 80 mm  
600 x 600 x h 80 mm



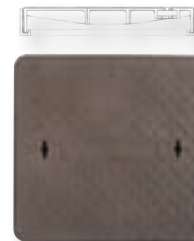
**Chiusino in ghisa classe B 125**  
Drain cover in cast iron class B 125  
Senza alette laterali  
Without lateral tabs

Misure interne 310 x 310 x h 60 mm  
Interior sizes: 410 x 410 x h 60 mm  
510 x 510 x h 60 mm



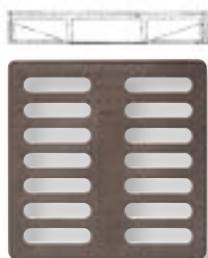
**Chiusino in ghisa a riempimento classe C 250**  
Drain cover in filling cast iron class C 250  
Senza alette laterali  
Without lateral tabs

Misure interne 305 x 305 x h 90 mm  
Interior sizes: 405 x 405 x h 90 mm  
505 x 505 x h 90 mm  
605 x 605 x h 90 mm



**Chiusino in ghisa classe C250**  
Drain cover in cast iron class C250  
Senza alette laterali  
Without lateral tabs

Misure interne 500 x 500 x h 80 mm  
Interior sizes: 450 x 450 x h 80 mm  
400 x 400 x h 80 mm



**Caditoia in ghisa classe C 250**  
Trap in cast iron class C250  
Senza alette laterali  
Without lateral tabs

Misure interne  
Interior sizes: 400 x 400 x h 80 mm



**Caditoia concava in ghisa classe C250**  
Concave trap in cast iron class C250  
Senza alette laterali  
Without lateral tabs

Misure interne  
Interior sizes: 300 x 300 x h 50 mm



**Chiusino in ghisa classe B125**  
Drain cover in cast iron class B125  
Senza alette laterali  
Without lateral tabs

Misure interne 400 x 400 x h 40 mm  
Interior sizes: 500 x 500 x h 40 mm



**Cunetta in ghisa mm 500 x 400**  
Ditch in cast iron  
Senza alette laterali  
Without lateral tabs

Misure interne  
Interior sizes: 430 x 330 x h 100 mm

## Linea Complementi ed Accessori

### Complements and Accessories range

La Sabbia Polimerica è una miscela unica di leganti polimeri e di sabbia tarata, di colore grigio e beige. Di semplice utilizzo, anche per i più inesperti, Sabbia Polimerica offre la possibilità di fugare la pavimentazione in modo rapido e di sicura riuscita. La Sabbia Polimerica, al contatto con l'acqua, diventa molto solida e blocca le fughe tra i masselli, mantenendo la pavimentazione fissa in loco. L'uso della Sabbia Polimerica è raccomandato per i contorni di piscine, patii, marciapiedi, viali e rampe di garage. Aiuta a prevenire la crescita delle erbacce, i danni causati dagli insetti e le erosioni provocate dalla pioggia. Mai utilizzare la Sabbia Polimerica quando la pavimentazione è posata su superfici in cemento.

The polymeric sand is an unique mixture of polymers added and calibrated sand of grey and beige colour. It is easy to use, even for the most inexperienced, the polymeric sand offers the possibility to level the paving in a rapid way and with a sure result. The polymeric sand, in contact with the water, becomes very solid and it blocks up the grooves between the bricks, maintaining the paving fixed on the spot. The use of the polymeric sand is recommended for the swimming pools outlines, paths, pavements, patios and ramps of garages. It helps to prevent the growth of weeds, the damages caused from the insects and the erosions caused from the rain. Never to use the polymeric sand when the paving is laid on concrete surfaces.



# Sabbia Polimerica

## Polymeric Sand



**NOTE TECNICHE:**

La pavimentazione o il lastricato devono essere posati su un letto drenante di sabbia o di polvere di pietra massimo di 2,5 cm più un minimo di 12,5 cm di pietre frantumate.

La sabbia polimerica é l'ideale per fughe strette o larghe fino ad un massimo di 2,5 cm, la quantità necessaria dipenderà dalla forma e dalla dimensione della pavimentazione o lastricato, come pure dalla larghezza delle fughe. Non applicare su superfici bagnate o umide, poichè l'azione di legante causerà l'incollamento della Sabbia Polimerica sulla superficie e le impedirà di scivolare nelle fughe. Non utilizzare se è prevista pioggia nelle tre ore successive all'impiego della sabbia. Evitare di bagnare in modo eccessivo o di inondare la superficie della pavimentazione. Quando si posa una pavimentazione intorno ad una piscina interrata è necessario dare una pendenza a partire dalla piscina da 3 mm ogni 35 cm. Tutte le superfici di pavimentazione devono avere una pendenza di drenaggio affinché la Sabbia Polimerica lavori al meglio.

Non usare la sabbia polimerica con il prodotto Eternity.

**METODO DI APPLICAZIONE DELLA SABBIA POLIMERICA PER UNA NUOVA SUPERFICIE DI PAVIMENTAZIONE:**

- Posare la pavimentazione.
- Assicurarsi che la pavimentazione sia asciutta.
- Riempire le fughe con la Sabbia Polimerica.
- Spazzare via l'eccesso di sabbia sulla superficie della pavimentazione. Assicurarsi che la Sabbia Polimerica rimanga a 3 mm più basso della superficie della pavimentazione.
- Annaffiare con acqua, utilizzando un nebulizzatore, le fughe riempite di Sabbia Polimerica. Bagnare fino a quando ci sarà ritenzione d'acqua nelle fughe (30 secondi).
- Evitare, se possibile, di camminare sulla pavimentazione per almeno 4 ore dopo l'applicazione della Sabbia Polimerica.

**METODO DI APPLICAZIONE DELLA SABBIA POLIMERICA PER UNA SUPERFICIE DI PAVIMENTAZIONE GIÀ ESISTENTE:**

- Togliere, con l'aiuto di una macchina a pressione, tutti i materiali presenti nelle fughe.
- Non combinare con altri prodotti. (Eseguire i passaggi da 2 a 5 volte come per la nuova pavimentazione).

**TECHNICAL NOTICES:**

The paving must be laid on a draining bed of sand or of stone dust of 2,5 cm maximum plus a minimum of 12,5 cm of shattered stones.

The polymeric sand is ideal for narrow or wide grooves until a maximum of 2,5 cm, the quantity necessary will depend from the dimension and the form of the paving, as the width of the grooves. Do not apply it on wet or humid surfaces, because the joining action will cause the sticking of the polymeric sand on the surface and it will prevent it to slip on the grooves. The weather forecast should be rain free for 3 hours after application of the sand, otherwise don't use it. Avoid wetting excessively or to flood the paving surface. When the paving is laid around a basement swimming pool, it is necessary to give an inclination of 3 mm every 35 cm, beginning from the swimming pool. All the pavings surfaces must have a draining inclination so the polymeric sand works as best one can.

Not use Polymeric Sand with the Eternity.

**METHODS OF APPLICATION OF POLYMERIC SAND FOR A NEW SURFACE PAVING:**

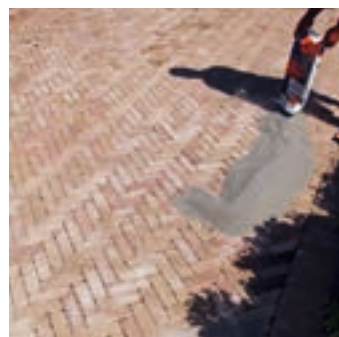
- Laid the paving
- Make sure that the pavings are completely dry
- Fill the joints with the polymeric sand
- Sweep off all extra sand on the paving surface. Make sure that the polymeric sand stays 3mm below the top surface of the paving
- Sprinkle using a water vaporizer the joints filled with polymeric sand. Soak the area as deeply as possible until there will be water in the joints (30 seconds)
- Avoid to walk on the paving for 4 hours following application of Polymeric Sand.

**METHODS OF APPLICATION OF POLYMERIC SAND FOR A SURFACE PAVING ALREADY EXISTANT:**

- Using a gas powered pressure washer clean the joints of the existing sand to the full depth of the paver.
- Not to combine with others products. (Repeat these steps from 2 to 5 times as for the new paving)

# Sequenze di posa

## Laying sequences



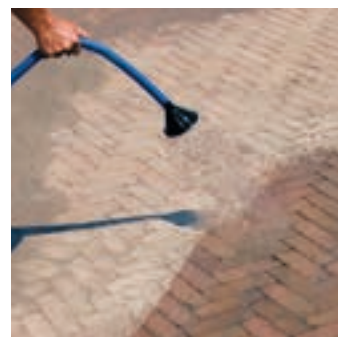
1

Cospargere la pavimentazione con Sabbia Polimerica. Scatter the paving with the polymeric sand.



2

Spazzare l'eccesso di sabbia, assicurandosi che rimanga solo tra le fughe. Sweep off all extra sand, ensuring that it is only among the grooves



3

Annaffiare le fughe con un nebulizzatore d'acqua. Sprinkle, using a water vaporizer, the joints.



4

La Sabbia Polimerica si è solidificata bloccando la pavimentazione. The polymeric sand has solidified stopping the paving.

**Aiuta a prevenire**

- Crescita delle erbacce
- Danni causati da insetti
- Erosione provocata dalla pioggia

**Ideale per**

- Aree di pendenza
- Contorni di piscine
- Ogni tipo di viale, rampe e marciapiedi

**It helps to prevent**

- Growth of weeds
- Damages caused from the insects
- Erosions caused from the rain

**It is ideals for**

- Inclination areas
- Swimming pools outlines
- Every type of pavements, paths and ramps

**NOTE TECNICHE**

- Si indurisce al di sopra della temperatura di congelamento (0°).
- Tempo di indurimento: 3 ore.
- Non macchia la pavimentazione.

**RESA per ogni sacco da 25 Kg.**

- di Sabbia Polimerica
- Per fughe strette (dai 5 ai 7 mm circa): 6,58-8,13 mq
- Per fughe larghe (dai 1,5 ai 2,5 cm circa): 2,17-4,26 mq

**TECHNICAL NOTICES**

- It hardens above the freezing temperature (0°)
- Hardening time: 3 hours
- It doesn't stain the paving

**YELD for every sack of 25 Kg of Polymeric Sand**

- For narrow joints (about from 5 to 7 mm): 6,58-8,13 mq
- For wide joints (about from 1,5 to 2,5 cm): 2,17-4,26 mq

## Linea Complementi ed Accessori

### Complements and Accessories range

Per il piacere di poter apprezzare gli spazi esterni con una nuova prospettiva di luce, l'applicazione delle diverse tipologie di faretti può far risaltare l'originalità della pavimentazione creando piacevoli effetti scenografici per giardini, viali, box, terrazze, parchi, piazze...

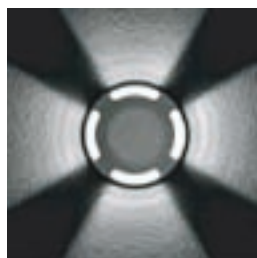
For the pleasure to appreciate the external spaces with a new light perspective, the application of the different typologies of spot lamps can enhance the originality of the paving creating nice scenographical effects for gardens, walks, garages, terraces, parks, squares...



# Faretti Street Light

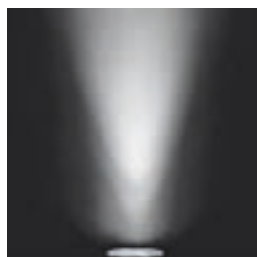
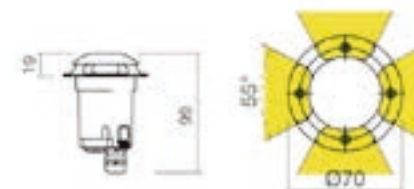
## Street light spot lamps





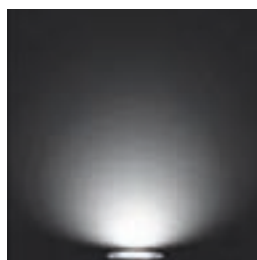
**FARETTO STREET LIGHT SATINATO COVER**  
STREET LIGHT SPOT LAMP SATIN FINISHING COVER  
Cod. 001 - Ø 70 mm

Faretto da esterno carrabile ad incasso interamente in alluminio.  
1 led - 2 Watt. Alimentatore esterno.  
Fitted spot lamp for the external suitable for vehicles entirely in aluminum.  
1 led - 2 Watt. External feeder



**FARETTO STREET LIGHT FLANGIA CROMO. Vetro trasparente**  
STREET LIGHT SPOT LAMP CHROMED FLANGE. Transparent glass  
Cod. 002 - Ø 70 mm

Faretto a fascio di luce da esterno calpestabile ad incasso.  
Corpo in alluminio, flangia in alluminio. 1 Led - 2 Watt. - Alimentatore esterno.  
Fitted trampling spot lamp with a beam for external.  
Corpus in aluminum, flange in aluminum. 1 led - 2 Watt - External feeder.



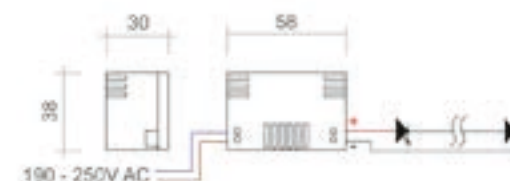
**FARETTO STREET LIGHT FLANGIA CROMO. Vetro opaco**  
STREET LIGHT SPOT LAMP CHROMED FLANGE. Opaque glass  
Cod. 003/01 - bianco - Ø 70 mm

Faretto da esterno calpestabile ad incasso a luce diffusa.  
Corpo in alluminio, flangia in alluminio. 1 Led - 2 Watt. Alimentatore esterno.  
Fitted trampling spot lamp with diffused light for external.  
Corpus in aluminum, flange in aluminum. 1 led - 2 Watt. External feeder



**TRASFORMATORE**  
TRANSFORMER

Cod. 004  
1 Watt power - Nr. Led collegabili: da 1 a 6  
1 Watt power - N° of collecting led: from 1 to 6  
Input a 190/250V AC 50 Hz  
Output 24V DC 350 mA.



**STREET LIGHT SATINATO**  
STREET LIGHT SATIN FINISH

Grazie alle aperture di 60° che lo circondano è altamente suggestivo nel risaltare percorsi.  
The spot lamp is very enchanting in the relief of the paths, thanks to the 60° width that surround it.



**STREET LIGHT FLANGIA CROMO**  
STREET LIGHT CHROMED FLANGE

Il vetro opaco crea un gioco di luce diffusa.  
The opaque glass creates a joke of diffused light.



**STREET LIGHT FLANGIA CROMO**  
STREET LIGHT CHROMED FLANGE

Fascio di luce verso l'alto grazie al vetro trasparente.  
Beam upward thanks to the transparent glass.

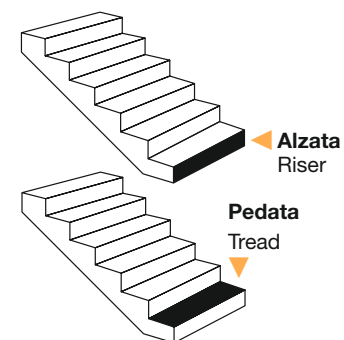
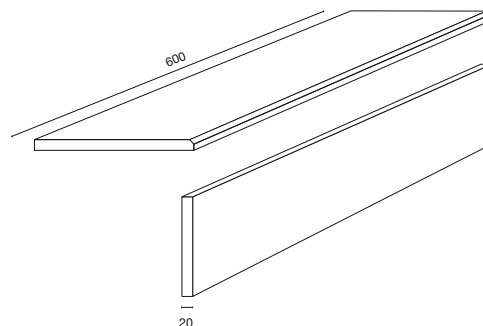
## Linea Complementi ed Accessori

### Complements and Accessories range

La Favaro1 da sempre attenta alle esigenze del clientela, da oggi realizza anche il rivestimento di scale sia per interno che per esterno. La pedata ha un formato cm 60x40 ed è provvista nel lato lungo di una finitura a becco di civetta. L'alzata ha un formato cm 60x18 ed ha un taglio a spacco sia nel lato lungo che nel lato corto. Oltre al colore Grigio è disponibile anche nella nuovissima colorazione bianca realizzata con delle pregiatissime graniglie di marmo.

The Favaro 1 paying attention to all customers needs has conceived a solution for stairs realizations either for indoor and outdoor.

The tread side has a shape of 60x40 h cm with a rounded finishing all along the length, while the riser has a shape of cm 60x18 H brings a net cut in both sides. Besides the grey color we also provide the new white colore manufactured with fine selected marble parts.



La posa inizia sempre dal basso verso l'alto. Il gradino andrà poi tagliato nella misura desiderata.

A correct installation must start from down towards up. The step shall be further adjusted in accordance with the wished sizes.

# Scale

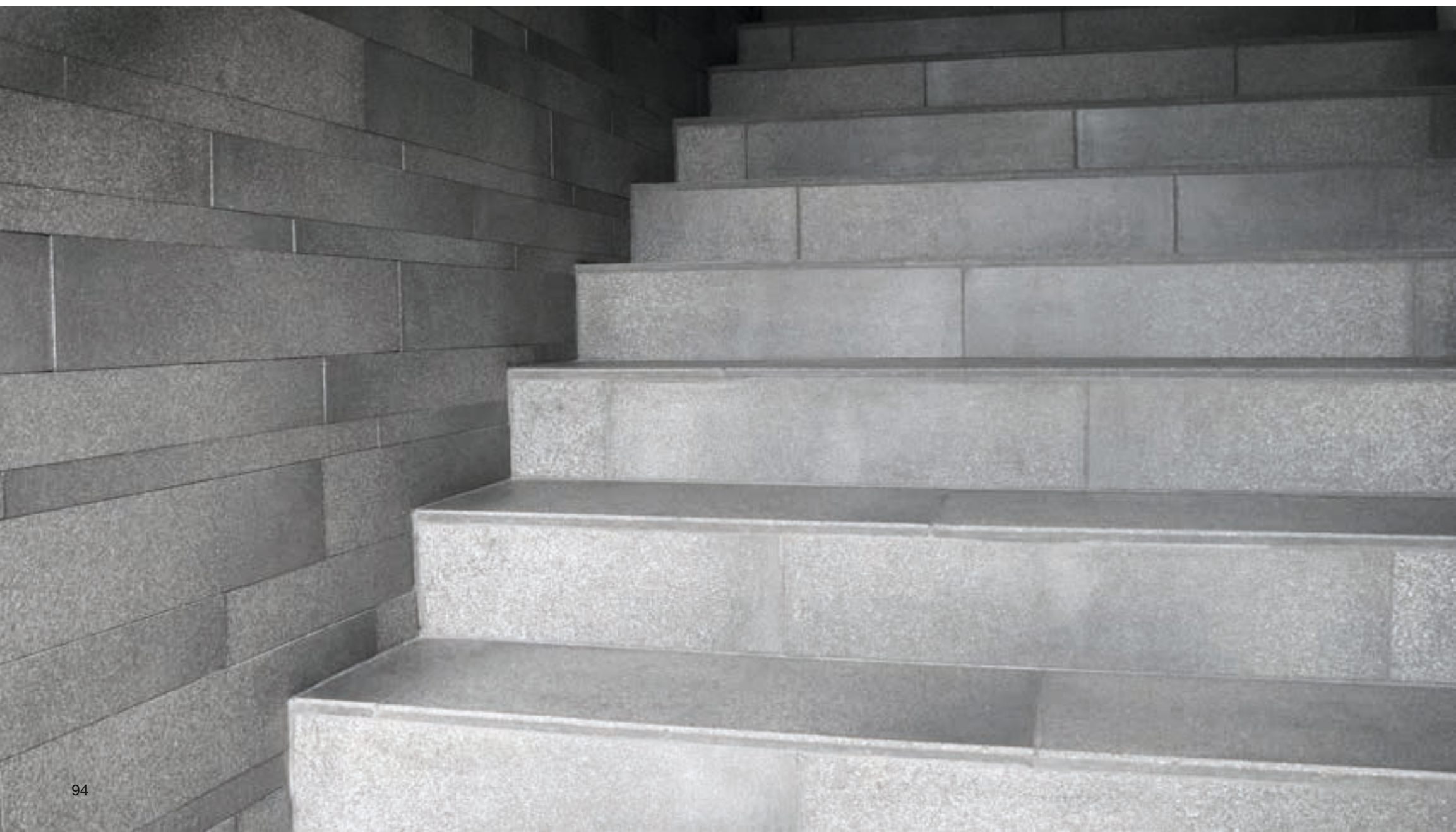
## Stairs



Bianco / White



Grigio / Grey



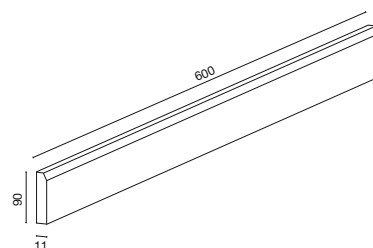


## Linea Complementi ed Accessori

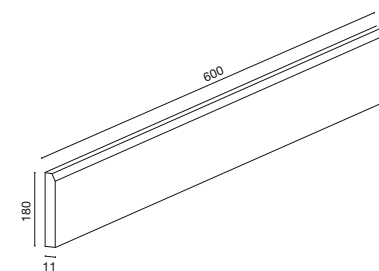
### Complements and Accessories range

Il Battiscopa Universale è uno zoccolino che si adatta perfettamente ad ogni tipologia di pavimentazione (in cls, marmo, granito, porfido etc). Oltre al colore Grigio è disponibile anche nella nuovissima colorazione Bianca realizzata con delle pregiatissime graniglie di marmo. Il Battiscopa Universale è lungo cm 60 ed è disponibile in due altezze: cm 9 e cm 18. Il Battiscopa Universale è sempre disponibile in magazzino Favaro1.

The universal skirting is a baseboard which perfectly combines with every flooring typology (CLS, marble, granite, Porphyry and so on). Besides the grey color we also provide the new white color, manufactured with fine selected marble parts. The universal skirting is 60 cm length and available in two heights 9 and 18 cm. This product is always available at warehouse.



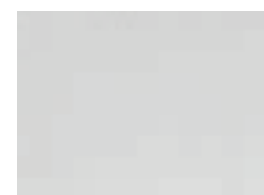
Battiscopa universale 600 x 90 mm con bisello  
Skirting 600 x 90 mm



Battiscopa universale 600 x 180 mm con bisello  
Skirting 600 x 180 mm

# Battiscopa Universale

## Skirting



Bianco / White



Grigio / Grey



Battiscopa / Skirting 600 x 90 mm



Battiscopa / Skirting 600 x 180 mm



## Simbologie Symbols



Pavimentazione adatta al passaggio pedonale.  
Paving for pedestrian areas.



Pavimentazione adatta al passaggio veicolare leggero, con automezzi di peso inferiore ai 35 quintali.  
Paving for light traffic, vehicles with weights less 3.500 kilos.



Pavimentazione adatta al passaggio veicolare pesante, con automezzi di peso superiore ai 35 quintali.  
Paving for light traffic, vehicles with weights over 3.500 kilos.



\* Pavimentazione caratterizzata da elementi a spigolo vivo, adatta al passaggio di carrelli della spesa, carrozzine e particolarmente indicata per piste ciclabili.  
Paving with squared corners ideal for supermarket trolleys, pushchairs, prams and the perfect solution for cycle lanes.





\* Pavimentazione con finitura al quarzo.  
Paving with a quartz finish.





Prodotti lavorati con speciale trattamento che permette una facile pulizia.  
Products manufactured with a specific treatment facilitating cleaning.

ATTENZIONE: ove presente questo simbolo (\*) verificare se la caratteristica che descrive è già presente nel massello in questione o se bisogna specificarla al momento dell'ordine.  
CAUTION: this symbol (\*) indicates that you should check if the feature described is already incorporated in the stone or if you have to specify at the moment of order.

## Condizioni di vendita Sales terms and conditions

- **QUALITÀ:** Quando previsto, i prodotti del presente catalogo, sono corredati dalla marcatura CE. Per la caratteristica dei prodotti ed il loro utilizzo si rimanda alle relative schede tecniche.
- **COLORAZIONI:** Eventuali variazioni di tonalità all'interno di uno stesso lotto non costituiscono difetto o causa di contestazione in quanto provocati da cambiamenti naturali ed inevitabili delle proprietà delle materie prime.
- **EFFLORESCENZE:** Le efflorescenze, essendo un fenomeno naturale, non costituiscono difetto perché non alterano le caratteristiche tecniche del prodotto.
- **CAMPIONATURA:** La campionatura è sempre indicativa, ha valore unicamente orientativo e non impegna, in alcun caso, sulla granulometria, l'uniformità ed il colore del materiale.
- **CATALOGO:** Pesì, misure, disegni e colori esposti nel catalogo sono puramente indicativi e non impegnano in alcun modo FAVARO1.
- **POSA:** Unico responsabile della posa è l'Azienda che la esegue.
- **GARANZIA PER VIZI:** Lo standard del prodotto comporta l'esistenza di imperfezioni che devono essere tollerate nel limite del 3%.  
Eventuali vizi visibili sul materiale dovranno essere contestati prima della posa in opera. FAVARO1 non risponde se il materiale è già stato posato.
- **MANUTENZIONE:** In caso di gelo e neve non applicare il sale sulla pavimentazione in lastre in quanto corrosivo.
- **SOTTOFONDO:** Ove presenti i simboli   sono da considerarsi indicativi, e non impegnano in nessun modo FAVARO1, in quanto, presupposto fondamentale per un corretto passaggio del veicolo indicato, è la preparazione di un idoneo sottofondo. FAVARO1 non si assume alcuna responsabilità, anche a distanza di tempo, per eventuali avvallamenti o cedimenti della pavimentazione posata, dovuti ad un non idoneo sottofondo.

Nella continua ricerca di miglioramenti tecnici e funzionali, FAVARO1 si riserva il diritto di apportare ai prodotti modifiche, anche sostanziali, che potranno essere effettuate senza alcun preavviso.

- **QUALITY:** When required, the products illustrated in this catalogue are supplied with the CE marking. For product features, specifications and purpose, please refer to the product technical specifications.
- **COLOURS:** Any variation in colour tone of the same batch is not considered a defect nor cause for complaint as varying colour tone is due to natural and inevitable changes in the properties of the raw materials utilised.
- **EFFLORESCENCE:** Efflorescence is a natural phenomenon and as such is not a defect as it does not alter product characteristics.
- **SAMPLES:** Samples are purely indicative and are for use as a guide and as such are not binding in any way concerning material grain size, uniformity and colour.
- **CATALOGUE:** Weights, measurements, illustrations and colours provided in this catalogue are purely indicative and do not bind FAVARO1 in any way.
- **PRODUCT LAYING:** The company commissioned with laying the paving slabs and or stones is responsible for the work commissioned. FAVARO1 shall not be held responsible for such work.
- **PRODUCT GUARANTEE:** As standard there is a tolerance margin of 3% for imperfections. Any visible faults in the product must be notified prior to laying the paving slabs or stones. FAVARO1 shall not be held responsible for paving slabs or stones already laid.
- **MAINTENANCE AND CARE:** In the event of ice and snow do not use salt on paving slabs and stones as salt is corrosive.
- **BASE COURSE AND BED:** Product information and specifications marked with the symbols   are to be considered for information purposes only and as such do not bind FAVARO 1 in any way. The information provided is based on the assumption that a suitable base course has been prepared to sustain vehicle transit requirements.

For reasons of ongoing research and improvement to technical and functional characteristics of the product, FAVARO1 reserves the right to alter, modify even substantially, products without prior notification.





# FAVARO1<sup>®</sup>

ARCHITECTURAL SURFACES

**FAVARO1** s.r.l.

Via Noalese 79  
31059 Zero Branco  
Treviso - Italy

T +39 0422 4868  
F +39 0422 486969  
info@favaro1.com

**FAVARO1.COM**

